

Perfekter Schutz

Bausätze für Orthopädische
Sicherheits- und Berufsschuhe



Zertifiziert nach
DIN EN ISO 20344:2022
DIN EN ISO 20345:2022
DIN EN ISO 20347:2022

Infos und Wissenswertes

Baumustergeprüfte orthopädische Sicherheitsschuhe

Die Firma THANNER stellt seit vielen Jahren Bausätze für baumustergeprüfte orthopädische Sicherheitsschuhe her. Diese entsprechen der Richtlinie **2016/425** für persönliche Schutzausrüstung. Dadurch geben wir Ihnen die Sicherheit, auch bei individuellen Anfertigungen den Anforderungen der Norm **DIN EN ISO 20344:2022/20345:2022/20347:2022** (ausgenommen Modell Carbid DIN EN ISO 20345:2012 und DIN EN ISO 20347:2012) zu entsprechen.

Innovationen

Durch ständige Weiterentwicklung und Innovationen der Firma THANNER stehen Ihnen verschiedene Bausätze für unterschiedlichste Berufsbilder zur Verfügung. Zudem erfüllen PU-Sohlen die ESD-Kriterien (Bausätze Safety L, Securion® L Flach, Securion® L und Securion® L Cover in den Ausführungen S1, S2, O1, O2). Mit dem Schuhmodell Cutter bieten wir Ihnen den ersten baumustergeprüften Sicherheitsschuh mit Kettensägenschutz für die Orthopädie nach **DIN EN ISO 17249:2014**.



Sehr leicht

Durch den Einsatz von Aluminiumkappen, Laufsohlen in leichten Ausführungen, sowie die Verwendung von Hightech-Microfaser-Materialien können leichtere Sicherheitsschuhe hergestellt werden. So wird eine Gewichtsreduzierung zwischen 300 g und 500 g pro Paar Schuhe erreicht, was zu einer Erhöhung des Tragekomforts beiträgt.

120 Modelle für Sicherheitsschuhe

Es stehen Ihnen 120 baumustergeprüfte Modelle zur Verfügung. Alle Sicherheitsschuhhälften sind serienmäßig mit dem **Futter Eco-Lining** ausgestattet (ausgenommen Modell Cutter = Lederfutter).

Berufsschuhe (O1 bis O3)

Die Schaftmodelle auf den Seiten 3 bis 22 sind alle auch als Berufsschuhe nach **DIN EN ISO 20347:2022** erhältlich (Modell Carbid nach DIN EN ISO 20347:2012). Diese Schuhe werden ohne Schutzkappen gefertigt.

Schuhzurichtung / DGUV-Regel 112-191

- Für die Bausätze Safety L, Securion® L Flach, Securion® L, Securion® L Protect GU11 und Securion® L Cover sind folgende Schuhzurichtungen in S1P und S3 an der Laufsohle baumustergeprüft:
 - Verkürzung bis 3,5 cm
 - Abrollsohle, Mittelfuß- und Ballenrolle
 - Innenrand- und Außenrandhöhung
- Die Montageanleitung finden Sie auf Seite 51.
- Bei den Bausätzen **Security L, Defense L Flach und Defense L** sind **keine Schuhzurichtungen** möglich.

Acht Bausätze

- Safety L**
Bausatz auf Brandsohlen-Umriss 800. Alukappen Normalform und PUR-Laufsohlen Gera. Leichte Ausführung. Laufsohlen für geringe bis mittlere Beanspruchung.
- Security L**
Bausatz auf Brandsohlen-Umriss 800. Alukappen Normalform und Vollgummi-Laufsohlen Innsbruck. Schwerere Ausführung. Laufsohlen für sehr hohe Beanspruchung.
- Securion® L Flach**
Bausatz zum individuellen Sohlenaufbau. Extra-große flache Alukappen, PUR-Zwischensohlen und PUR-Abschluss-Sohlen Securion®. Laufsohlen für geringe bis mittlere Beanspruchung.
- Securion® L**
Bausatz zum individuellen Sohlenaufbau. Extra-große Alukappen, PUR-Zwischensohlen und PUR-Abschluss-Sohlen Securion®. Laufsohlen für geringe bis mittlere Beanspruchung.
- Securion® L Protect GU11**
Bausatz zum individuellen Sohlenaufbau. Alukappen Normalform, PUR-Zwischensohlen Securion® und Möglichkeit zum individuellen Keilaufbau mit Abschluss-Sohle Celtic4all aus Gummi-Plattenmaterial. Laufsohle für hohe Beanspruchung.
- Securion® L Cover**
Bausatz zum individuellen Sohlenaufbau. Alukappen Normalform, PUR-Zwischensohlen und PUR-Abschluss-Sohlen Securion®. Laufsohlen für leichte bis mittlere Beanspruchung.
- Defense L Flach**
Bausatz auf Brandsohlen-Umriss 825/850. Extra-große flache Alukappen und Vollgummi-Laufsohlen Defense. Laufsohlen für sehr hohe Beanspruchung.
- Defense L**
Bausatz auf Brandsohlen-Umriss 825/850. Extra-große Alukappen und Vollgummi-Laufsohlen Defense. Laufsohlen für sehr hohe Beanspruchung.

Inhaltsverzeichnis



	Form	Ausführung	Seite
Halbschuhe	A	S1 / S1P / S2 / S3	3-4
Halbschuhe	A	S2 / S3	5-8
Stiefel niedrig	B	S1 / S1P / S2 / S3	9-20
Stiefel halbhoch	C	S2 / S3	21-22
weiße Schäfte	A - B	S1 / S1P / S2 / S3	22
Stiefel mit Kettensägenschutz	C	S3	23-24
Bausatz/Bauteile		Safety L	25-26
Bausatz/Bauteile		Security L	27-28
Bausatz/Bauteile		Securion® L Flach	29-30
Bausatz/Bauteile		Securion® L	31-32
Bausatz/Bauteile		Securion® L Protect GU11	33-34
Bausatz/Bauteile		Securion® L Cover	35-36
Bausatz/Bauteile		Defense L Flach	37-38
Bausatz/Bauteile		Defense L	39-40
Abwicklung eines Auftrages			41-42
Schaftanforderungen			43-44
Überblick Bausätze			45-46
Montageanleitung	Safety L / Security L / Defense L / Defense L Flach		47-48
Montageanleitung	Securion® L Flach / Securion® L / Securion® L Protect GU11 / Securion® L Cover		49-50
Montageanleitung Schuhzurichtung			51
Sicherheitsschuh Lexikon			52
Modellverzeichnis			53

Superleichtgewicht ²

1 | SULFAT S1/S1P



2 | KIRISHIMA S1/S1P



3 | KIRISHIMA S1/S1P



Die Bausätze Safety L, Securion® L, Securion® L Flach und Securion® L Cover können in der Ausführung S1 und S2 auch mit ESD-Kriterien bestellt werden.

Alle Schäfte sind mit dem Futter Eco-Lining ausgestattet.



4 | SAMARIUM S1/S1P



5 | ALUMINIUM S1/S1P



Superleichtgewicht ²

6 | ERBIUM S1/S1P

Superleichtgewicht ²

weite Öffnungsmöglichkeit

1 | THYMOL S1/S1P



Bedruckte Microfaser. Achtung: die Farbe kann durch starke Reibung und Lösungsmittel abgehen!

Superleichtgewicht ²

2 | PARAFFIN S1/S1P



Superleichtgewicht ²

weite Öffnungsmöglichkeit

3 | THYMOL S1/S1P



Superleichtgewicht ²

4 | CURIUM S1/S1P

Superleichtgewicht ²

5 | OSMIUM S1/S1P



Superleichtgewicht ²

weite Öffnungsmöglichkeit

6 | SCANDIUM S2/S3



1 | SULFAT S1/S1P

schwarz/schwarz/dunkelblau/silber
Hydro-Micrella¹/Rind-Nubuk/Nylotex/Biese
Laschen-, Abschluss- und Blattpolster
Abbildung: Bausatz Safety L
Sohle: Gera schwarz ohne/mit Stahleinlage

3 | KIRISHIMA S1/S1P

schwarz/schwarz/orange/blei/schwarz
Hydro-Micr.¹/Rind-Nub./Hydro-Velour¹/Nylotex/Pol.
Laschen-, Abschluss- und Blattpolster
Abbildung: Bausatz Safety L
Sohle: Gera schwarz ohne/mit Stahleinlage

5 | ALUMINIUM S1/S1P

schwarz/grau/silber
Rind-Nubuk/Twin-Nylon/Biese
Laschen-, Abschluss- und Blattpolster
Abbildung: Bausatz Security L
Sohle: Innsbruck schwarz ohne/mit Stahleinlage

1 | THYMOL S1/S1P

grau/gelb
Hydro-Velour¹/Nappa
geschlossene Zunge
Laschen-, Abschluss- und Blattpolster
Abbildung: Bausatz Safety L
Sohle: Gera schwarz ohne/mit Stahleinlage

3 | THYMOL S1/S1P

schwarz
Hydro-Nubuk¹/Polsterleder
geschlossene Zunge
Laschen-, Abschluss- und Blattpolster
Abbildung: Bausatz Security L
Sohle: Innsbruck schwarz ohne/mit Stahleinlage

5 | OSMIUM S1/S1P

schwarz/galaxy/schwarz
Hydro-Nubuk¹/Nylotex/Polsterleder
Laschen-, Abschluss- und Blattpolster
Abbildung: Bausatz Security L
Sohle: Innsbruck schwarz ohne/mit Stahleinlage

2 | KIRISHIMA S1/S1P

schwarz/schwarz/jeans/schwarz
Hydro-Micrella¹/Rind-Nubuk/Hydro-Velour¹/Pol.leder
Laschen-, Abschluss- und Blattpolster
Abbildung: Bausatz Safety L
Sohle: Gera schwarz ohne/mit Stahleinlage

4 | SAMARIUM S1/S1P

schwarz/schwarz/silber/schwarz
Rind-Nubuk/Nylotex/PU-Bügelteile/Polsterleder
geschlossene Zunge
Laschen-, Abschluss- und Blattpolster
Abbildung: Bausatz Security L
Sohle: Innsbruck schwarz ohne/mit Stahleinlage

6 | ERBIUM S1/S1P

grau/ocker/schwarz/orange/schwarz
Hydro-Velour¹/Point-Nylon/Hydro-Micrella¹/
Rind-Nubuk/Polsterleder
Laschen-, Abschluss- und Blattpolster
Abbildung: Bausatz Security L
Sohle: Innsbruck schwarz ohne/mit Stahleinlage

2 | PARAFFIN S1/S1P

print/schwarz/schwarz/schwarz
Hydro-Micrella¹/Twin-Nylon/Hydro-Micrella¹/Pol.leder
geschlossene Zunge
Laschen-, Abschluss- und Blattpolster
Abbildung: Bausatz Security L
Sohle: Innsbruck schwarz ohne/mit Stahleinlage

4 | CURIUM S1/S1P

schwarz
Hydro-Micrella¹/Polsterleder
Laschen-, Abschluss- und Blattpolster
Abbildung: Bausatz Security L
Sohle: Innsbruck schwarz ohne/mit Stahleinlage

6 | SCANDIUM S2/S3

schlamm/schwarz
Hydro-Nubuk¹/Polsterleder
Puratex-Kaschierung · geschlossene Zunge
Laschen-, Abschluss- und Blattpolster
Abbildung: Bausatz Security L
Sohle: Innsbruck schwarz ohne/mit Stahleinlage



Die Bausätze Safety L, Securion® L, Securion® L Flach und Securion® L Cover können in der Ausführung S1 und S2 auch mit ESD-Kriterien bestellt werden.

Alle Schäfte sind mit dem Futter Eco-Lining ausgestattet.



1 | COBALT S2/S3
schwarz/marone/schwarz
Hydro-Micrella¹/Rind-Nubuk/Polsterleder
Puratex-Kaschierung · geschlossene Zunge
Laschen-, Abschluss- und Blattpolster
Abbildung: Bausatz Safety L
Sohle: Gera schwarz ohne/mit Stahleinlage

3 | MELAMIN S2/S3
schwarz/orange/schwarz
Hydro-Micrella¹/Matrix/Polsterleder
Puratex-Kaschierung
Laschen-, Abschluss- und Blattpolster
Abbildung: Bausatz Security L
Sohle: Innsbruck schwarz ohne/mit Stahleinlage

5 | OXID S2/S3
schwarz/grau/dunkelblau/titan/schwarz
Hydro-Mic¹/Hydro-Velour¹/Nylotex/Nappa/Polleder
Puratex-Kaschierung · geschlossene Zunge
Laschen-, Abschluss- und Blattpolster
Abbildung: Bausatz Safety L
Sohle: Gera schwarz ohne/mit Stahleinlage

1 | STERLING S2/S3
schwarz/blei/schwarz/schwarz
Hydro-Micrella¹/Rind-Nubuk/Rind-Nubuk/Polleder
Puratex-Kaschierung · geschlossene Zunge
Laschen-, Abschluss- und Blattpolster
Abbildung: Bausatz Safety L
Sohle: Gera schwarz ohne/mit Stahleinlage

3 | BARIUM S2/S3
schwarz/schwarz/silber/schwarz/schwarz
Hydro-Micrella¹/Rind-Nubuk/Biese/Nubuk/Polsterleder
Puratex-Kaschierung · geschlossene Zunge
Laschen-, Abschluss- und Blattpolster
Abbildung: Bausatz Safety L
Sohle: Gera schwarz ohne/mit Stahleinlage

5 | HEXAN S2/S3
schwarz
Hydro-Micrella¹/Rind-Nubuk/Twin-Nylon/Polleder
Puratex-Kaschierung · geschlossene Zunge
Laschen-, Abschluss- und Blattpolster
Abbildung: Bausatz Security L
Sohle: Innsbruck schwarz ohne/mit Stahleinlage

2 | BOHRIUM S2/S3
schoko/schwarz/schwarz
Sierra/Hydro-Micrella¹/Polsterleder
Puratex-Kaschierung · geschlossene Zunge
Laschen-, Abschluss- und Blattpolster
Abbildung: Bausatz Security L
Sohle: Innsbruck schwarz ohne/mit Stahleinlage

4 | COBALT S2/S3
schwarz
Hydro-Micrella¹/Hydro-Nubuk¹/Polsterleder
Puratex-Kaschierung · geschlossene Zunge
Laschen-, Abschluss- und Blattpolster
Abbildung: Bausatz Security L
Sohle: Innsbruck schwarz ohne/mit Stahleinlage

6 | BÖHMERWALD S2/S3
schwarz/steel/silber/silber/schwarz
Hydro-Micrella¹/Techno¹/Techno¹/Biese/Polleder
Puratex-Kaschierung · geschlossene Zunge
Laschen-, Abschluss- und Blattpolster
Abbildung: Bausatz Safety L
Sohle: Gera schwarz ohne/mit Stahleinlage

2 | TEIDE S2/S3
schwarz
Hydro-Micrella¹/Rind-Nubuk/Polsterleder
Puratex-Kaschierung · geschlossene Zunge
Laschen-, Abschluss- und Blattpolster
Abbildung: Bausatz Safety L
Sohle: Gera schwarz ohne/mit Stahleinlage

4 | BERYLL S2/S3
schwarz/schwarz/silber/schwarz
Hydro-Micrella¹/Techno¹/Biese/Polsterleder
Puratex-Kaschierung · geschlossene Zunge
Laschen-, Abschluss- und Blattpolster
Abbildung: Bausatz Security L
Sohle: Innsbruck schwarz ohne/mit Stahleinlage

6 | EIFEL S2/S3
schwarz
DIN-Leder/Polsterleder
Puratex-Kaschierung · geschlossene Zunge
Laschen-, Abschluss- und Blattpolster
Abbildung: Bausatz Security L
Sohle: Innsbruck schwarz ohne/mit Stahleinlage



2 | VESUV S2/S3

1 | AMMONIAK S2/S3

3 | VESUV S2/S3

4 | VESUV S2/S3

5 | HEKLA S2/S3

6 | KRYPTON S2/S3

Farbstreifen auf Zwischensohle Linea in schwarz, gelb und rot möglich



Die Bausätze Safety L, Securion® L, Securion® L Flach und Securion® L Cover können in der Ausführung S1 und S2 auch mit ESD-Kriterien bestellt werden.

Alle Schäfte sind mit dem Futter Eco-Lining ausgestattet.

Bedruckte Microfaser. Achtung: die Farbe kann durch starke Reibung und Lösungsmittel abgehen!

Superleichtgewicht

1 | HELIUM S2/S3



Superleichtgewicht²

2 | TITAN S2/S3



Superleichtgewicht²

3 | PHOSPHOR S2/S3



Superleichtgewicht²

4 | BERYLL S2/S3

weite Öffnungsmöglichkeit

5 | SCANDIUM S2/S3



weite Öffnungsmöglichkeit

6 | CALCIUM S2/S3



<p>1 AMMONIAK S2/S3</p> <p>schwarz/blei/apfelgrün/neongrün/schwarz Rind-Nubuk/Rind-Nubuk/Nubuk/Nylotex/Pol.leder Puratex-Kaschierung · geschlossene Zunge Laschen-, Abschluss- und Blattpolster Abbildung: Bausatz Safety L Sohle: Gera schwarz ohne/mit Stahleinlage</p>	<p>3 VESUV S2/S3</p> <p>red/schwarz/schwarz/red/schwarz Sprintec/Rind-Nubuk/Nubuk/Nylotex/Polsterleder Puratex-Kaschierung Laschen-, Abschluss- und Blattpolster Abbildung: Bausatz Securion® L Cover Sohle: Zwischensohle Securion® Linea schwarz mit roten Streifen, Laufsohle Securion® schwarz ohne/mit Stahleinlage</p>	<p>5 HEKLA S2/S3</p> <p>schwarz Sprintec/Rind-Nubuk/Nubuk/Polsterleder Puratex-Kaschierung Laschen-, Abschluss- und Blattpolster Abbildung: Bausatz Safety L Sohle: Gera schwarz ohne/mit Stahleinlage</p>	<p>1 HELIUM S2/S3</p> <p>print/schwarz/schwarz Hydro-Micrella¹/Hydro-Micrella¹/Polsterleder Puratex-Kaschierung · geschlossene Zunge Laschen-, Abschluss- und Blattpolster Abbildung: Bausatz Safety L Sohle: Gera schwarz ohne/mit Stahleinlage</p>	<p>3 PHOSPHOR S2/S3</p> <p>schwarz/gelb/schwarz Hydro-Micrella¹/Nappa/Polsterleder Puratex-Kaschierung · geschlossene Zunge Laschen-, Abschluss- und Blattpolster Abbildung: Bausatz Safety L Sohle: Gera schwarz ohne/mit Stahleinlage</p>	<p>5 SCANDIUM S2/S3</p> <p>schwarz DIN-Leder/Polsterleder Puratex-Kaschierung · geschlossene Zunge Laschen-, Abschluss- und Blattpolster Abbildung: Bausatz Security L Sohle: Innsbruck schwarz ohne/mit Stahleinlage</p>
<p>2 VESUV S2/S3</p> <p>schwarz Sprintec/Rind-Nubuk/Nubuk/Polsterleder Puratex-Kaschierung Laschen-, Abschluss- und Blattpolster Abbildung: Bausatz Securion® L Cover Sohle: Zwischensohle Securion® Linea weiß mit schwarzen Streifen, Laufsohle Securion® schwarz ohne/mit Stahleinlage Weiße Sohlen sind nicht lichtecht</p>	<p>4 VESUV S2/S3</p> <p>blue/schwarz/schwarz/blue Sprintec/Rind-Nubuk/Nubuk/Nylotex Puratex-Kaschierung Laschen-, Abschluss- und Blattpolster Abbildung: Bausatz Safety L Sohle: Gera schwarz ohne/mit Stahleinlage</p>	<p>6 KRYPTON S2/S3</p> <p>schwarz Waterproof/Polsterleder Puratex-Kaschierung · geschlossene Zunge Laschen-, Abschluss- und Blattpolster Abbildung: Bausatz Security L Sohle: Innsbruck schwarz ohne/mit Stahleinlage</p>	<p>2 TITAN S2/S3</p> <p>schwarz/schwarz/blei/gelb/honig/schwarz Hydro-Mic.¹/Rind-Nub./Nylotex/Nappa/Nylotex/Pol.leder Puratex-Kaschierung · geschlossene Zunge Laschen-, Abschluss- und Blattpolster Abbildung: Bausatz Safety L Sohle: Gera schwarz ohne/mit Stahleinlage</p>	<p>4 BERYLL S2/S3</p> <p>schwarz/gelb/schwarz Hydro-Nubuk¹/Biese/Polsterleder Puratex-Kaschierung · geschlossene Zunge Laschen-, Abschluss- und Blattpolster Abbildung: Bausatz Security L Sohle: Innsbruck schwarz ohne/mit Stahleinlage</p>	<p>6 CALCIUM S2/S3</p> <p>schwarz DIN-Leder/Twin-Nylon/Polsterleder Puratex-Kaschierung Laschen-, Abschluss- und Blattpolster Abbildung: Bausatz Security L Sohle: Innsbruck schwarz ohne/mit Stahleinlage</p>

¹ Diese Materialien sind aus hochwertiger Microfaser. | ² Die Bezeichnung „Superleichtgewicht“ bezieht sich nur auf den Schaft, nicht auf den Bausatz. Puratex-Kaschierung = wasserabweisende, atmungsaktive PUR-Membrane. | Die Schäfte haben mehr Zwickelschlag und sind mit einem Antistatikband ausgestattet.

Superleichtgewicht ²

1 | RADON S1/S1P



Superleichtgewicht ²

2 | BOTOX S2/S3



3 | PLUTONIUM S1/S1P



4 | PYRENÄEN S2/S3



5 | LYSIN S2/S3



6 | KARWENDEL S2/S3



1 | CARBINOL S2/S3



Superleichtgewicht ²

weite
Öffnungsmöglichkeit

3 | NEVADA S2/S3

weite
Öffnungsmöglichkeit

2 | SALMIAK S2/S3



Die Bausätze Safety L, Securion® L, Securion® L Flach und Securion® L Cover können in der Ausführung S1 und S2 auch mit ESD-Kriterien bestellt werden.

Alle Schäfte sind mit dem Futter Eco-Lining ausgestattet.

Superleichtgewicht ²

4 | TELLUR S2/S3



Superleichtgewicht ²

5 | ARARAT S2/S3



6 | CAESIUM S2/S3

1 | RADON

S1/S1P

grau/grau/schwarz
Hydro-Velour¹/Twin-Nylon/Polsterleder
geschlossene Zunge
Laschen-, Abschluss-, Knöchel- und Blattpolster
Abbildung: Bausatz Defense L Flach
Sohle: Defense schwarz ohne/mit Stahleinlage

3 | PLUTONIUM

S1/S1P

schwarz/ocker/schwarz/schwarz
Rind-Nubuk/Point-Nylon/Hydro-Micrella¹/Polsterleder
Laschen-, Abschluss-, Knöchel- und Blattpolster
Abbildung: Bausatz Security L
Sohle: Innsbruck schwarz ohne/mit Stahleinlage

5 | LYSIN

S2/S3

schwarz/marone/schwarz
Rind-Nubuk/Rind-Nubuk/Polsterleder
Puratex-Kaschierung · geschlossene Zunge
Laschen-, Abschluss-, Knöchel- und Blattpolster
Abbildung: Bausatz Security L
Sohle: Innsbruck schwarz ohne/mit Stahleinlage

2 | BOTOX

S2/S3

schwarz/grey/schwarz
Hydro-Micrella¹/Matrix/Polsterleder
Puratex-Kaschierung
Laschen-, Abschluss-, Knöchel- und Blattpolster
Abbildung: Bausatz Defense L Flach
Sohle: Defense schwarz ohne/mit Stahleinlage

4 | PYRENÄEN

S2/S3

schwarz/schoko/schwarz/silver/schwarz
Hydro-Micrella¹/Sierra/Twin-Nylon/Micro-Race¹/Polleder
Puratex-Kaschierung · geschlossene Zunge
Stoßabsorber Ferse schwarz
Laschen-, Abschluss-, Knöchel- und Blattpolster
Abbildung: Bausatz Defense L Flach
Sohle: Defense schwarz ohne/mit Stahleinlage

6 | KARWENDEL

S2/S3

marone/schwarz/schwarz
Rind-Nubuk/Crespo¹/Polsterleder
Puratex-Kaschierung · geschlossene Zunge
Laschen-, Abschluss-, Knöchel- und Blattpolster
Abbildung: Bausatz Defense L Flach
Sohle: Defense schwarz ohne/mit Stahleinlage

1 | CARBINOL

S2/S3

schwarz/strand/blei
Hydro-Micrella¹/Rind-Nubuk/Nylotex
Puratex-Kaschierung · geschlossene Zunge
Laschen-, Abschluss-, Knöchel- und Blattpolster
Abbildung: Bausatz Security L
Sohle: Gera schwarz ohne/mit Stahleinlage

3 | NEVADA

S2/S3

beige/schwarz
Hydro-Velour¹/Polsterleder
Puratex-Kaschierung · geschlossene Zunge
Laschen-, Abschluss-, Knöchel- und Blattpolster
Abbildung: Bausatz Security L
Sohle: Innsbruck schwarz ohne/mit Stahleinlage

5 | ARARAT

S2/S3

schwarz/schlamm/schwarz/schwarz
Casco/Hydro-Velour¹/Rind-Nubuk/Polsterleder
Puratex-Kaschierung · geschlossene Zunge
Laschen-, Abschluss-, Knöchel- und Blattpolster
Abbildung: Bausatz Safety L
Sohle: Gera schwarz ohne/mit Stahleinlage
Die Überkappe Casco kann nicht von Hand gezwickt werden! Andere Überkappen für Handmontage möglich.

2 | SALMIAK

S2/S3

strand/schwarz/blei
Rind-Nubuk/Hydro-Micrella¹/Nylotex
Puratex-Kaschierung · geschlossene Zunge
Laschen-, Abschluss-, Knöchel- und Blattpolster
Abbildung: Bausatz Safety L
Sohle: Gera schwarz ohne/mit Stahleinlage

4 | TELLUR

S2/S3

schlamm/asphalt/schwarz
Hydro-Nubuk¹/PU-Bügel- und Polsterleder
Puratex-Kaschierung
Laschen-, Abschluss-, Knöchel- und Blattpolster
Abbildung: Bausatz Security L
Sohle: Innsbruck schwarz ohne/mit Stahleinlage

6 | CAESIUM

S2/S3

schwarz/marone/schwarz
Hydro-Micrella¹/Rind-Nubuk/Polsterleder
Puratex-Kaschierung · geschlossene Zunge
Laschen-, Abschluss-, Knöchel- und Blattpolster
Abbildung: Bausatz Safety L
Sohle: Gera schwarz ohne/mit Stahleinlage

¹ Diese Materialien sind aus hochwertiger Microfaser. | ² Die Bezeichnung „Superleichtgewicht“ bezieht sich nur auf den Schaft, nicht auf den Bausatz. Puratex-Kaschierung = wasserabweisende, atmungsaktive PUR-Membrane. | Die Schäfte haben mehr Zwickelschlag und sind mit einem Antistatikband ausgestattet.



1 | FUEGO S2/S3

2 | STROMBOLI S2/S3



geprüft nach
DIN EN ISO 20345:2012

1 | CARBID S2/S3

Superleichtgewicht²

2 | CHLORID S2/S3

Superleichtgewicht²

3 | CYANID S2/S3

Superleichtgewicht²

4 | GROBGLOCKNER S2/S3

geprüft nach
DIN EN ISO 20345:2012

4 | CARBID S2/S3

Fitgo-Verschluss

Superleichtgewicht²

weite
Öffnungsmöglichkeit

3 | FERNER S2/S3



Die Bausätze Safety L, Securion® L, Securion® L Flach und Securion® L Cover können in der Ausführung S1 und S2 auch mit ESD-Kriterien bestellt werden.

Alle Schäfte sind mit dem Futter Eco-Lining ausgestattet.



Superleichtgewicht²

5 | STAHL S2/S3

Superleichtgewicht²

6 | NOBELIUM S2/S3



Superleichtgewicht²

5 | TERBIUM S2/S3

6 | FUMO S2/S3

1 | FUEGO S2/S3
red/schwarz/red
Sprintec/Rind-Nubuk/Nylotex
Puratex-Kaschierung
Laschen-, Abschluss-, Knöchel- und Blattpolster
Abbildung: Bausatz Safety L
Sohle: Innsbruck schwarz ohne/mit Stahleinlage

3 | CYANID S2/S3
schwarz-red/schwarz/red/schwarz/schwarz/schwarz
Casco/Hydro-Mic./Techno/Rind-Nub./Nubuk/Polsterleder
Puratex-Kaschierung · geschlossene Zunge
Laschen-, Abschluss-, Knöchel- und Blattpolster
Abbildung: Bausatz Safety L
Sohle: Gera schwarz ohne/mit Stahleinlage
Die Überkappe Casco kann nicht von Hand gezwickt werden! Andere Überkappen für Handmontage möglich.

5 | STAHL S2/S3
schwarz/orange/blei/schwarz
Hydro-Micrella/Hydro-Velour/Nylotex/Polsterleder
Puratex-Kaschierung · geschlossene Zunge
Laschen-, Abschluss-, Knöchel- und Blattpolster
Abbildung: Bausatz Safety L
Sohle: Gera schwarz ohne/mit Stahleinlage

1 | CARBID S2/S3
schwarz-orange/schwarz/schwarz/schwarz
Blocker/Hydro-Micrella/Twin-Nylon/Polsterleder
Puratex-Kaschierung · geschlossene Zunge
Laschen-, Abschluss-, Knöchel- und Blattpolster
Abbildung: Bausatz Safety L
Sohle: Gera schwarz ohne/mit Stahleinlage
Der Blocker kann nicht von Hand gezwickt werden!

3 | FERNER S2/S3
schwarz/silber/schwarz/silber/schwarz
Hydro-Nubuk/Biese/Twin-Nylon/Techno/Polsterleder
Puratex-Kaschierung · geschlossene Zunge
Stoßabsorber Ferse schwarz
Laschen-, Abschluss-, Knöchel- und Blattpolster
Abbildung: Bausatz Defense L Flach
Sohle: Defense schwarz ohne/mit Stahleinlage

5 | TERBIUM S2/S3
schwarz/silber/rot/schwarz
Hydro-Micrella/PU-Bügel-PU-Bügel-PU-Bügel/Polsterleder
Puratex-Kaschierung · geschlossene Zunge
Laschen-, Abschluss-, Knöchel- und Blattpolster
Abbildung: Bausatz Security L
Sohle: Innsbruck schwarz ohne/mit Stahleinlage

2 | STROMBOLI S2/S3
red/schwarz/red
Sprintec/Rind-Nubuk/Nylotex
Puratex-Kaschierung
Laschen-, Abschluss-, Knöchel- und Blattpolster
Abbildung: Bausatz Safety L
Sohle: Gera schwarz ohne/mit Stahleinlage

4 | GROBGLOCKNER S2/S3
schwarz-red/schwarz/schwarz/blei
Casco/Rind-Nubuk/Hydro-Micrella/Nylotex
Puratex-Kaschierung · geschlossene Zunge
Stoßabsorber Ferse rot
Laschen-, Abschluss-, Knöchel- und Blattpolster
Abbildung: Bausatz Safety L
Sohle: Gera schwarz ohne/mit Stahleinlage
Die Überkappe Casco kann nicht von Hand gezwickt werden! Andere Überkappen für Handmontage möglich.

6 | NOBELIUM S2/S3
schwarz/orange/silber/schwarz
Hydro-Micrella/Rind-Nubuk/Biese/Polsterleder
Puratex-Kaschierung · geschlossene Zunge
Laschen-, Abschluss-, Knöchel- und Blattpolster
Abbildung: Bausatz Defense L Flach
Sohle: Defense schwarz ohne/mit Stahleinlage

2 | CHLORID S2/S3
schwarz/schwarz/rot/schwarz
Hydro-Micrella/Rind-Nubuk/Biese/Polsterleder
Puratex-Kaschierung · geschlossene Zunge
Laschen-, Abschluss-, Knöchel- und Blattpolster
Abbildung: Bausatz Safety L
Sohle: Gera schwarz ohne/mit Stahleinlage

4 | CARBID S2/S3
schwarz-red/schwarz/schwarz/schwarz
Blocker/Hydro-Micrella/Twin-Nylon/Polsterleder
Puratex-Kaschierung · geschlossene Zunge
Laschen-, Abschluss-, Knöchel- und Blattpolster
Abbildung: Bausatz Security L
Sohle: Innsbruck schwarz ohne/mit Stahleinlage
Der Blocker kann nicht von Hand gezwickt werden!

6 | FUMO S2/S3
schwarz/rot/schwarz
Rind-Nubuk/Nappa/Polsterleder
Puratex-Kaschierung
Laschen-, Abschluss-, Knöchel- und Blattpolster
Abbildung: Bausatz Defense L Flach
Sohle: Defense schwarz ohne/mit Stahleinlage



Superleichtgewicht²
1 | SCHWEFEL S1/S1P

Superleichtgewicht²
2 | SCHWEFEL S1/S1P

Farbstreifen auf
Zwischensohle Linea
in schwarz, gelb und
rot möglich



1 | BIRMA S2/S3

2 | KAUKASUS S2/S3



Die Bausätze Safety L, Securion® L, Securion® L Flach und Securion® L Cover können in der Ausführung S1 und S2 auch mit ESD-Kriterien bestellt werden.
Alle Schäfte sind mit dem Futter Eco-Lining ausgestattet.



Superleichtgewicht²
4 | CYANID S2/S3



Superleichtgewicht²
weite
Öffnungsmöglichkeit
3 | BUTAN S2/S3

4 | GERMANIUM S2/S3

Superleichtgewicht²
3 | LITHIUM S2/S3



Superleichtgewicht²
5 | STAHL S2/S3

Superleichtgewicht²
weite
Öffnungsmöglichkeit
6 | RIESENGEBIRGE S2/S3

Fitgo-Verschluss
Superleichtgewicht²
weite
Öffnungsmöglichkeit
5 | AGAMEMNON S2/S3



Superleichtgewicht²
weite
Öffnungsmöglichkeit
6 | KAISERGBIRGE S2/S3

1 | SCHWEFEL S1/S1P
schwarz/schwarz/gelb/schwarz
Hydro-Micrella¹/Techno¹/Biese/Polsterleder
geschlossene Zunge
Stoßabsorber Ferse schwarz
Laschen-, Abschluss-, Knöchel- und Blattpolster
Abbildung: Bausatz Safety L
Sohle: Gera schwarz ohne/mit Stahleinlage

3 | LITHIUM S2/S3
schwarz/gelb/silber/schwarz
Hydro-Micrella¹/Nappa/Biese/Polsterleder
Puratex-Kaschierung · geschlossene Zunge
Laschen-, Abschluss-, Knöchel- und Blattpolster
Abbildung: Bausatz Safety L
Sohle: Gera schwarz ohne/mit Stahleinlage

5 | STAHL S2/S3
schwarz/schwarz/blei/gelb/honig/schwarz
Hydro-Micrella¹/Rind-Nub./Nylotex/Nappa/Nylotex/Polleder
Puratex-Kaschierung · geschlossene Zunge
Laschen-, Abschluss-, Knöchel- und Blattpolster
Abbildung: Bausatz Safety L
Sohle: Gera schwarz ohne/mit Stahleinlage

1 | BIRMA S2/S3
marine/schwarz/dunkelblau/schwarz
Rind-Nubuk/Hydro-Micrella¹/Nylotex/Polsterleder
Puratex-Kaschierung · geschlossene Zunge
Laschen-, Abschluss-, Knöchel- und Blattpolster
Abbildung: Bausatz Securion® L Protect GU11
Sohle: Zwischensohle Securion® Linea schwarz mit gelben
Streifen, antistatischer PUR-Keilbau, Abschluss-Sohle
Celtic4all schwarz ohne/mit Stahleinlage

3 | BUTAN S2/S3
schwarz/grau/schwarz
Hydro-Micrella¹/Hydro-Velour¹/Polsterleder
Puratex-Kaschierung · geschlossene Zunge
Laschen-, Abschluss-, Knöchel- und Blattpolster
Abbildung: Bausatz Safety L
Sohle: Gera schwarz ohne/mit Stahleinlage

5 | AGAMEMNON S2/S3
schwarz/schwarz/gelb/gelb/schwarz
Hydro-Micrella¹/Techno¹/Biese/Nappa/Polsterleder
Puratex-Kaschierung · geschlossene Zunge
Stoßabsorber Ferse schwarz
Laschen-, Abschluss-, Knöchel- und Blattpolster
Abbildung: Bausatz Safety L
Sohle: Gera schwarz ohne/mit Stahleinlage

2 | SCHWEFEL S1/S1P
schwarz/schwarz/silber/schwarz
Hydro-Micrella¹/Techno¹/Biese/Polsterleder
geschlossene Zunge
Stoßabsorber Ferse schwarz
Laschen-, Abschluss-, Knöchel- und Blattpolster
Abbildung: Bausatz Safety L
Sohle: Gera schwarz ohne/mit Stahleinlage

4 | CYANID S2/S3
schwarz/schwarz/gelb/schwarz/schwarz/schwarz
Casco/Hydro-Mic.¹/Nappa/Rind-Nub./Nubuk/Polleder
Puratex-Kaschierung · geschlossene Zunge
Laschen-, Abschluss-, Knöchel- und Blattpolster
Abbildung: Bausatz Safety L
Sohle: Gera schwarz ohne/mit Stahleinlage
Die Überkappe Casco kann nicht von Hand gezwickt
werden! Andere Überkappen für Handmontage möglich.

6 | RIESENGEBIRGE S2/S3
schwarz/schwarz/gelb/gelb/schwarz
Hydro-Micrella¹/Techno¹/Biese/Nappa/Polleder
Puratex-Kaschierung · geschlossene Zunge
Stoßabsorber Ferse schwarz
Laschen-, Abschluss-, Knöchel- und Blattpolster
Abbildung: Bausatz Securion® L Cover
Sohle: Zwischensohle Securion® Linea schwarz,
Laufsohle Securion® schwarz ohne/mit Stahleinlage


2 | KAUKASUS S2/S3
schwarz/schwarz/blei/schwarz
Crespo¹/Rind-Nubuk/Nylotex/Polsterleder
Puratex-Kaschierung · geschlossene Zunge
Laschen-, Abschluss-, Knöchel- und Blattpolster
Abbildung: Bausatz Securion® L Cover
Sohle: Zwischensohle Securion® Linea schwarz,
Laufsohle Securion® schwarz ohne/mit Stahleinlage

4 | GERMANIUM S2/S3
schwarz/gelb/schwarz
Waterproof/Nappa/Polsterleder
Puratex-Kaschierung · geschlossene Zunge
Laschen-, Abschluss-, Knöchel- und Blattpolster
Abbildung: Bausatz Defense L Flach
Sohle: Defense schwarz ohne/mit Stahleinlage

6 | KAISERGBIRGE S2/S3
schwarz/schwarz/gelb/gelb/schwarz
Hydro-Micrella¹/Techno¹/Biese/Nappa/Polsterleder
Puratex-Kaschierung · geschlossene Zunge
Stoßabsorber Ferse schwarz
Laschen-, Abschluss-, Knöchel- und Blattpolster
Abbildung: Bausatz Security L
Sohle: Innsbruck schwarz ohne/mit Stahleinlage

¹ Diese Materialien sind aus hochwertiger Microfaser. | ² Die Bezeichnung „Superleichtgewicht“ bezieht sich nur auf den Schaft, nicht auf den Bausatz.
Puratex-Kaschierung = wasserabweisende, atmungsaktive PUR-Membrane. | Die Schäfte haben mehr Zwickeinschlag und sind mit einem Antistatikband ausgestattet.



 Die Bausätze Safety L, Securion® L, Securion® L Flach und Securion® L Cover können in der Ausführung S1 und S2 auch mit ESD-Kriterien bestellt werden.
Alle Schäfte sind mit dem Futter Eco-Lining ausgestattet.

1 | RIZIN S2/S3
schwarz/green/schwarz/apfelgrün/schwarz
Hydro-Micrella¹/Matrix/Rind-Nubuk/Nubuk/Polleder
Puratex-Kaschierung · geschlossene Zunge
Laschen-, Abschluss-, Knöchel- und Blattpolster
Abbildung: Bausatz Defense L Flach
Sohle: Defense schwarz ohne/mit Stahleinlage

3 | GLYCERIN S2/S3
schwarz/marine/apfelgrün/neongrün/schw./schw.
Hydro-Mic.¹/Rind-Nub./Nubuk/Nylotex/Nubuk/Polst.
Puratex-Kaschierung · geschlossene Zunge
Laschen-, Abschluss-, Knöchel- und Blattpolster
Abbildung: Bausatz Safety L
Sohle: Gera schwarz ohne/mit Stahleinlage

5 | SCHWARZWALD S2/S3
schwarz/grau/schwarz
DIN-Leder/Nubuk/Polsterleder
Puratex-Kaschierung · geschlossene Zunge
Laschen-, Abschluss-, Knöchel- und Blattpolster
Abbildung: Bausatz Security L
Sohle: Innsbruck schwarz ohne/mit Stahleinlage

2 | CARBID S2/S3
schwarz/schwarz/yellow
Blocker/Hydro-Micrella¹/Nylotex
Puratex-Kaschierung · geschlossene Zunge
Laschen-, Abschluss-, Knöchel- und Blattpolster
Abbildung: Bausatz Securion® L Cover
Sohle: Zwischensohle Securion® Linea schwarz,
Laufsohle Securion® schwarz ohne/mit Stahleinlage
Der Blocker kann nicht von Hand gezwickt werden!

4 | FLUOR S2/S3
schwarz/schwarz/neon/silber/schwarz
Hydro-Micrella¹/Nylon/PU-Bügelfolie/Biese/Polleder
Puratex-Kaschierung · geschlossene Zunge
Laschen-, Abschluss-, Knöchel- und Blattpolster
Abbildung: Bausatz Defense L Flach
Sohle: Defense schwarz ohne/mit Stahleinlage

6 | BUTAN S2/S3
schwarz
Hydro-Micrella¹/Hydro-Nubuk¹/Polsterleder
Puratex-Kaschierung · geschlossene Zunge
Laschen-, Abschluss-, Knöchel- und Blattpolster
Abbildung: Bausatz Security L
Sohle: Innsbruck schwarz ohne/mit Stahleinlage

1 | WORKER S2/S3
schwarz
DIN-Leder/Polsterleder
Puratex-Kaschierung · geschlossene Zunge
Laschen-, Abschluss-, Knöchel- und Blattpolster
Abbildung: Bausatz Safety L
Sohle: Gera schwarz ohne/mit Stahleinlage

3 | ANDEN S2/S3
schwarz
Casco/Rind-Nubuk/Hydro-Micrella¹/Polsterleder
Puratex-Kaschierung · geschlossene Zunge
Laschen-, Abschluss-, Knöchel- und Blattpolster
Abbildung: Bausatz Safety L
Sohle: Gera schwarz ohne/mit Stahleinlage
Die Überkappe Casco kann nicht von Hand gezwickt werden! Andere Überkappen für Handmontage möglich.

5 | SPREEWALD S2/S3
schwarz/frost/schwarz
DIN-Leder/Nappa/Polsterleder
Puratex-Kaschierung · geschlossene Zunge
Laschen-, Abschluss-, Knöchel- und Blattpolster
Abbildung: Bausatz Security L
Sohle: Innsbruck schwarz ohne/mit Stahleinlage

2 | ARBER S2/S3
schwarz
Waterproof/Polsterleder
Puratex-Kaschierung · geschlossene Zunge
Laschen-, Abschluss-, Knöchel- und Blattpolster
Abbildung: Bausatz Security L
Sohle: Innsbruck schwarz ohne/mit Stahleinlage

4 | IRIDIUM S2/S3
schwarz
Hydro-Micrella¹/Polsterleder
Puratex-Kaschierung · geschlossene Zunge
Laschen-, Abschluss-, Knöchel- und Blattpolster
Abbildung: Bausatz Safety L
Sohle: Gera schwarz ohne/mit Stahleinlage

6 | KARAKORUM S2/S3
schwarz
Hydro-Micrella¹/Polsterleder
Puratex-Kaschierung · geschlossene Zunge
Laschen-, Abschluss-, Knöchel- und Blattpolster
Abbildung: Bausatz Security L
Sohle: Innsbruck schwarz ohne/mit Stahleinlage

¹ Diese Materialien sind aus hochwertiger Microfaser. | ² Die Bezeichnung „Superleichtgewicht“ bezieht sich nur auf den Schaft, nicht auf den Bausatz.
Puratex-Kaschierung = wasserabweisende, atmungsaktive PUR-Membrane. | Die Schäfte haben mehr Zwickelschlag und sind mit einem Antistatikband ausgestattet.



1 | PFÄLZERWALD S2/S3



2 | BAYERISCHERWALD S2/S3

Superleichtgewicht ²
weite
Öffnungsmöglichkeit
2 | SALMIAK S2/S3



1 | KOHLE S2/S3



Die Bausätze Safety L, Securion® L, Securion® L Flach und Securion® L Cover können in der Ausführung S1 und S2 auch mit ESD-Kriterien bestellt werden.

Alle Schäfte sind mit dem Futter Eco-Lining ausgestattet.

Superleichtgewicht ²

3 | BOTULIN S2/S3



3 | SELEN S2/S3



2 | SALMIAK S2/S3



5 | TOXIN S2/S3



Farbstreifen auf
Zwischensohle Linea
in schwarz, gelb und
rot möglich

4 | KILIMANDSCHARO S2/S3

6 | OXAL S2/S3



geprüft nach
DIN EN ISO 20345:2012

4 | CARBID S2/S3



5 | ANNAPURNA S2/S3

geprüft nach
DIN EN ISO 20345:2012

6 | CARBID S2/S3

1 | PFÄLZERWALD

S2/S3

schwarz/blue/silber/silber/schwarz
DIN-Leder/Techno/Techno/Biese/Polsterleder
Puratex-Kaschierung · geschlossene Zunge
Laschen-, Abschluss-, Knöchel- und Blattpolster
Abbildung: Bausatz Safety L
Sohle: Gera schwarz ohne/mit Stahleinlage

3 | BOTULIN

S2/S3

schwarz
Hydro-Micrella/Nylon/Polsterleder
Puratex-Kaschierung · geschlossene Zunge
Laschen-, Abschluss-, Knöchel- und Blattpolster
Abbildung: Bausatz Security L
Sohle: Innsbruck schwarz ohne/mit Stahleinlage

5 | TOXIN

S2/S3

marine/beige/schwarz/beige/schwarz
Rind-Nub./Hydro-Velour/Hydro-Mic. /Biese/Pol.Leder
Puratex-Kaschierung · geschlossene Zunge
Laschen-, Abschluss-, Knöchel- und Blattpolster
Abbildung: Bausatz Safety L
Sohle: Gera weiß ohne/mit Stahleinlage
Weiße Sohlen sind nicht lichtecht

2 | BAYERISCHERWALD

S2/S3

schwarz/royal/silber/schwarz
DIN-Leder/Spalt/Biese/Polsterleder
Puratex-Kaschierung · geschlossene Zunge
Laschen-, Abschluss-, Knöchel- und Blattpolster
Abbildung: Bausatz Safety L
Sohle: Gera schwarz ohne/mit Stahleinlage

4 | KILIMANDSCHARO

S2/S3

marine/schwarz/jeans/dunkelblau/silber
Rind-Nub./Rind-Nub./Hydro-Velour/Nylotex/Biese
Puratex-Kaschierung · geschlossene Zunge
Laschen-, Abschluss-, Knöchel- und Blattpolster
Abbildung: Bausatz Safety L
Sohle: Gera schwarz ohne/mit Stahleinlage

6 | OXAL

S2/S3

marine/beige/schwarz/beige/schwarz
Rind-Nubuk/Hydro-Velour/Hydro-Micrella/Biese/Pol.Leder
Puratex-Kaschierung · geschlossene Zunge
Laschen-, Abschluss-, Knöchel- und Blattpolster
Abbildung: Bausatz Securion® L Protect GU11
Sohle: Zwischensohle Securion® Linea weiß mit anti-
statischem PUR-Keilaufbau, Abschluss-Sohle Celtic4all
schwarz ohne Stahleinlage oder mit loser Stahleinlage
Weiße Sohlen sind nicht lichtecht

1 | KOHLE

S2/S3

schwarz/schwarz/silber/schwarz/schwarz
Hydro-Micrella/Rind-Nubuk/Biese/Nubuk/Polsterleder
Puratex-Kaschierung · geschlossene Zunge
Laschen-, Abschluss-, Knöchel- und Blattpolster
Abbildung: Bausatz Security L
Sohle: Innsbruck schwarz ohne/mit Stahleinlage

3 | SELEN

S2/S3

schwarz/silber/silber/schwarz/schwarz
DIN-Leder/Techno/Biese/Pol.Leder/Twin-Nylon
Puratex-Kaschierung
Laschen-, Abschluss-, Knöchel- und Blattpolster
Abbildung: Bausatz Defense L Flach
Sohle: Defense schwarz ohne/mit Stahleinlage

5 | ANNAPURNA

S2/S3

schwarz
Casco/Nylon/Hydro-Mic. /Ri.-Nub./Twin-Nylon/Pol.Leder
Puratex-Kaschierung · geschlossene Zunge
Laschen-, Abschluss-, Knöchel- und Blattpolster
Abbildung: Bausatz Defense L Flach
Sohle: Defense schwarz ohne/mit Stahleinlage
Die Überkappe Casco kann nicht von Hand gezwickt werden!
Andere Überkappen für Handmontage möglich.

2 | SALMIAK

S2/S3

schwarz
Hydro-Micrella/Twin-Nylon/Polsterleder
Puratex-Kaschierung · geschlossene Zunge
Laschen-, Abschluss-, Knöchel- und Blattpolster
Abbildung: Bausatz Security L
Sohle: Innsbruck schwarz ohne/mit Stahleinlage

4 | CARBID

S2/S3

schwarz-marine/schwarz/schwarz
Blocker/Hydro-Micrella/Polsterleder
Puratex-Kaschierung · geschlossene Zunge
Laschen-, Abschluss-, Knöchel- und Blattpolster
Abbildung: Bausatz Defense L Flach
Sohle: Defense schwarz ohne/mit Stahleinlage
Der Blocker kann nicht von Hand gezwickt werden!


6 | CARBID

S2/S3

schwarz
Blocker/Hydro-Micrella/Twin-Nylon/Polsterleder
Puratex-Kaschierung · geschlossene Zunge
Laschen-, Abschluss-, Knöchel- und Blattpolster
Abbildung: Bausatz Defense L Flach
Sohle: Defense schwarz ohne/mit Stahleinlage
Der Blocker kann nicht von Hand gezwickt werden!

¹ Diese Materialien sind aus hochwertiger Microfaser. | ² Die Bezeichnung „Superleichtgewicht“ bezieht sich nur auf den Schaft, nicht auf den Bausatz. Puratex-Kaschierung = wasserabweisende, atmungsaktive PUR-Membrane. | Die Schäfte haben mehr Zwickenschlag und sind mit einem Antistatikband ausgestattet.



 Die Bausätze Safety L, Securion® L, Securion® L Flach und Securion® L Cover können in der Ausführung S1 und S2 auch mit ESD-Kriterien bestellt werden.

Alle Schäfte sind mit dem Futter Eco-Lining ausgestattet.



1 | LYSIN S2/S3
 schwarz/marine/schwarz
 Rind-Nubuk/Rind-Nubuk/Polsterleder
 Puratex-Kaschierung · geschlossene Zunge
 Laschen-, Abschluss-, Knöchel- und Blattpolster
 Abbildung: Bausatz Security L
 Sohle: Innsbruck schwarz ohne/mit Stahleinlage

3 | SILIZIUM S2/S3
 schwarz
 Hydro-Micrella¹/Rind-Nubuk/Polsterleder
 Puratex-Kaschierung · geschlossene Zunge
 Laschen-, Abschluss-, Knöchel- und Blattpolster
 Abbildung: Bausatz Safety L
 Sohle: Gera schwarz ohne/mit Stahleinlage

5 | STROMBOLI S2/S3
 schwarz
 Sprintec/Rind-Nubuk/Twin-Nylon/Polsterleder
 Puratex-Kaschierung
 Laschen-, Abschluss-, Knöchel- und Blattpolster
 Abbildung: Bausatz Security L
 Sohle: Innsbruck schwarz ohne/mit Stahleinlage

1 | MONTBLANC S2/S3
 schwarz/silber/schwarz/silber/schwarz
 Hydro-Nubuk¹/Biese/Twin-Nylon/Techno¹/Pol.leder
 Puratex-Kaschierung · geschlossene Zunge
 Stoßabsorber Ferse schwarz
 Laschen-, Abschluss-, Knöchel- und Blattpolster
 Abbildung: Bausatz Defense L Flach
 Sohle: Defense schwarz ohne/mit Stahleinlage

3 | RADON S1/S1P
 schwarz
 Hydro-Micrella¹/Twin-Nylon/Polsterleder
 geschlossene Zunge
 Laschen-, Abschluss-, Knöchel- und Blattpolster
 Abbildung: Bausatz Defense L Flach
 Sohle: Defense schwarz ohne/mit Stahleinlage

5 | NEVADA S2/S3
 schwarz
 Hydro-Micrella¹/Twin-Nylon/Polsterleder
 Puratex-Kaschierung · geschlossene Zunge
 Laschen-, Abschluss-, Knöchel- und Blattpolster
 Abbildung: Bausatz Security L
 Sohle: Innsbruck schwarz ohne/mit Stahleinlage

2 | CAESIUM S2/S3
 schwarz/marine/schwarz
 Hydro-Micrella¹/Rind-Nubuk/Polsterleder
 Puratex-Kaschierung · geschlossene Zunge
 Laschen-, Abschluss-, Knöchel- und Blattpolster
 Abbildung: Bausatz Security L
 Sohle: Gera schwarz ohne/mit Stahleinlage

4 | FUEGO S2/S3
 schwarz
 Sprintec/Rind-Nubuk/Twin-Nylon/Polsterleder
 Puratex-Kaschierung
 Laschen-, Abschluss-, Knöchel- und Blattpolster
 Abbildung: Bausatz Safety L
 Sohle: Gera schwarz ohne/mit Stahleinlage

6 | FUJIYAMA S2/S3
 schwarz
 Rind-Nubuk/Sprintec/Polsterleder
 Puratex-Kaschierung
 Laschen-, Abschluss-, Knöchel- und Blattpolster
 Abbildung: Bausatz Defense L Flach
 Sohle: Defense schwarz ohne/mit Stahleinlage

2 | TELLUR S2/S3
 schwarz/silber/schwarz
 Hydro-Nubuk¹/PU-Bügel folie/Polsterleder
 Puratex-Kaschierung
 Laschen-, Abschluss-, Knöchel- und Blattpolster
 Abbildung: Bausatz Security L
 Sohle: Innsbruck schwarz ohne/mit Stahleinlage

4 | GALLIUM S2/S3
 schwarz
 Hydro-Micrella¹/Rind-Nubuk/Twin-Nylon/Polsterleder
 Puratex-Kaschierung · geschlossene Zunge
 Laschen-, Abschluss-, Knöchel- und Blattpolster
 Abbildung: Bausatz Security L
 Sohle: Innsbruck schwarz ohne/mit Stahleinlage

6 | MAGNESIUM S2/S3
 schwarz
 DIN-Leder/Twin-Nylon/Polsterleder
 Puratex-Kaschierung
 Laschen-, Abschluss-, Knöchel- und Blattpolster
 Abbildung: Bausatz Security L
 Sohle: Innsbruck schwarz ohne/mit Stahleinlage

1 | VOGESSEN S2/S3



2 | SPRINGER S2/S3



Superleichtgewicht ²
weite
Öffnungsmöglichkeit

1 | HINDUKUSCH S2/S3



Superleichtgewicht ²

2 | FERMIUM S2/S3



Die Bausätze Safety L, Securion® L, Securion® L Flach und Securion® L Cover können in der Ausführung S1 und S2 auch mit ESD-Kriterien bestellt werden.

Alle Schäfte sind mit dem Futter Eco-Lining ausgestattet.

3 | THÜRINGERWALD S2/S3



Superleichtgewicht ²

5 | EISEN S2/S3



Farbstreifen auf Zwischensohle Linea in schwarz, gelb und rot möglich

Superleichtgewicht

4 | HIMALAYA S2/S3

Superleichtgewicht ²

3 | ALPSPITZ S2/S3



Superleichtgewicht ²

5 | MAITRE S1/S1P



Superleichtgewicht ²

weite
Öffnungsmöglichkeit

4 | RIESENGEBIRGE S2/S3



1 | VOGESSEN S2/S3

schwarz
DIN-Leder/Polsterleder
Puratex-Kaschierung · geschlossene Zunge
Laschen-, Abschluss-, Knöchel- und Blattpolster
Abbildung: Bausatz Security L
Sohle: Innsbruck schwarz ohne/mit Stahleinlage

3 | THÜRINGERWALD S2/S3

schwarz
DIN-Leder/Polsterleder
Puratex-Kaschierung · geschlossene Zunge
Laschen-, Abschluss-, Knöchel- und Blattpolster
Abbildung: Bausatz Security L
Sohle: Innsbruck schwarz ohne/mit Stahleinlage

5 | EISEN S2/S3

schwarz/schwarz/blei/gelb/honig/schwarz
Hydro-Micrella¹/Rind-Nubuk/Nylotex/Nappa/
Nylotex/Polsterleder
Puratex-Kaschierung · geschlossene Zunge
Laschen-, Abschluss-, Knöchel- und Blattpolster
Abbildung: Bausatz Safety L
Sohle: Gera schwarz ohne/mit Stahleinlage

1 | HINDUKUSCH Schuhform C S2/S3

schwarz/schwarz/silber/silver/schwarz
Hydro-Nubuk¹/Twin-Nylon/Biese/Techno¹/Polsterleder
Puratex-Kaschierung · geschlossene Zunge
Stoßabsorber Ferse schwarz
Laschen-, Abschluss-, Knöchel- und Blattpolster
Abbildung: Bausatz Defense L Flach
Sohle: Defense schwarz ohne/mit Stahleinlage

3 | ALPSPITZ Schuhform B S2/S3

weiß
Hydro-Micrella¹/Nappa
Puratex-Kaschierung · geschlossene Zunge
Laschen-, Abschluss-, Knöchel- und Blattpolster
Abbildung: Bausatz Safety L
Sohle: Gera weiß ohne/mit Stahleinlage

5 | MAITRE Schuhform A S1/S1P

weiß
Hydro-Micrella¹/Nappa
geschlossene Zunge
Laschen-, Abschluss- und Blattpolster
Abbildung: Bausatz Safety L
Sohle: Gera weiß ohne/mit Stahleinlage

2 | SPRINGER S2/S3

schwarz
DIN-Leder/Polsterleder
Puratex-Kaschierung · geschlossene Zunge
geschlossene Springerösen (keine Haken)
Laschen-, Abschluss-, Knöchel- und Blattpolster
Abbildung: Bausatz Security L
Sohle: Innsbruck schwarz ohne/mit Stahleinlage

4 | HIMALAYA S2/S3

schwarz/schwarz/schwarz/blei/schwarz
Casco/Rind-Nubuk/Hydro-Micrella¹/Nylotex/Pol.leder
Puratex-Kaschierung · geschlossene Zunge
Laschen-, Abschluss-, Knöchel- und Blattpolster
Abbildung: Bausatz Securion® L Cover
Sohle: Zwischensohle Securion® Linea schwarz,
Laufsohle Securion® schwarz ohne/mit Stahleinlage.
Die Überkappe Casco kann nicht von Hand gezwickt werden! Andere Überkappen für Handmontage möglich.

2 | FERMIUM Schuhform C S2/S3

schwarz
Casco/Hydro-Micrella¹/Techno¹/Twin-Nylon/Pol.leder
Puratex-Kaschierung · geschlossene Zunge
Laschen-, Abschluss-, Knöchel- und Blattpolster
Abbildung: Bausatz Security L
Sohle: Innsbruck schwarz ohne/mit Stahleinlage.
Die Überkappe Casco kann nicht von Hand gezwickt werden! Andere Überkappen für Handmontage möglich.

4 | RIESENGEBIRGE Schuhform B S2/S3

weiß
Hydro-Micrella¹/Nappa
Puratex-Kaschierung · geschlossene Zunge
Stoßabsorber Ferse weiß
Laschen-, Abschluss-, Knöchel- und Blattpolster
Abbildung: Bausatz Safety L
Sohle: Gera weiß ohne/mit Stahleinlage

Weiße Sohlen sind nicht lichtecht, sie neigen zum Vergilben.

¹ Diese Materialien sind aus hochwertiger Microfaser. | ² Die Bezeichnung „Superleichtgewicht“ bezieht sich nur auf den Schaft, nicht auf den Bausatz. Puratex-Kaschierung = wasserabweisende, atmungsaktive PUR-Membrane. | Die Schäfte haben mehr Zwickenschlag und sind mit einem Antistatikband ausgestattet.

Sicherheitsschuhe mit Kettensägenschutz

CUTTER

Mit dem Schaftmodell CUTTER über die Bausätze Securion® L Flach, Securion® L, Securion® L Cover, Defense L Flach und Defense L ist es möglich, baumustergeprüfte Sicherheitsschuhe mit Kettensägenschutz nach Norm herzustellen.

Folgende Anweisungen müssen Sie bei der Herstellung beachten:

- **Schaft:** Es darf nur das Schaftmodell Cutter verwendet werden. Das Obermaterial und der Verschluss dürfen nicht geändert werden.
- **Schafthöhe:** Die vorgegebene Schafthöhe (S. 44) darf nicht unterschritten werden. Ein höherer Schaft und andere Abschlussmaße sind möglich.
- **Schnittschutz:** Der Schnittschutz entspricht dem Schnittschutzniveau II
- **Alukappen:** Normalform 11, Extra-groß Flach 12 und Extra-groß 12
- **Brandsohle:** Vlies-Brandsohle 825/850 individuell
- **Laufsohle:** Laufsohle Defense L und Stahleinlage (Kälteisolierung CI · Wärmeisolierung HI) **oder** Laufsohle Securion® Mono-Linea schwarz mit Stahleinlage (Kälteisolierung CI · Wärmeisolierung HI) **oder** Zwischensohle Securion® Linea und Laufsohle Securion® mit Stahleinlage (Kälteisolierung CI · Wärmeisolierung HI)
- **Rutschhemmung:** SR
- **Ausführung:** Nur in S3
- **Schuhzurichtung:** Abrollsohle, Mittelfuß- und Ballenrolle, Innenrand- und Außenrandhöhung, Verkürzung außen bis 3,5 cm (Bausatz Defense L Flach und Defense L keine Schuhzurichtung möglich)
- **Verkürzung im Schuh:** Ferse max. 8 cm | Ballen max. 5,5 cm | unter der Alukappe max. 2,5 mm
- **Max. Einlagenstärke unter der Alukappe:**

Defense L Flach	Alukappe Extra-groß Flach 12	= 7,0 mm (Gr.40 - 48)	bei Verkürzung = 2,5 mm
Defense L	Alukappe Extra-groß 12	= 10,0 mm (Gr.40 - 48)	bei Verkürzung = 2,5 mm
Securion® L Cover	Alukappe Normalform 11	= 3,0 mm (Gr. 37 - 50)	bei Verkürzung = 2,5 mm
Securion® L Flach	Alukappe Extra-groß Flach 12	= 5,0 mm (Gr. 37 - 50)	bei Verkürzung = 2,5 mm
Securion® L	Alukappe Extra-groß 12	= 10,0 mm (Gr. 37 - 47)	bei Verkürzung = 2,5 mm
		= 9,0 mm (Gr. 48 - 50)	
- **Geprüfte Größen:** 37 - 50 Securion® L Cover, Securion® L Flach, Securion® L
40 - 48 Defense L Flach, Defense L
- **Gewicht:** 1 Paar Modell Cutter in der Schuhgröße 41 wiegt ca. 2.500 g (ohne orthopädische Einbauteile)
- **Merkblatt:** Das Merkblatt zur richtigen Anwendung von Sicherheitsschuhen mit Kettensägenschutz muss dem Patienten ausgehändigt werden. Wichtig ist der Hinweis, dass der Arbeitgeber eine praktische Unterweisung für die richtige Handhabung des Schuhs durchführen muss.

CUTTER



1 | CUTTER S3
weite Öffnungsmöglichkeit

2 | CUTTER S3
weite Öffnungsmöglichkeit

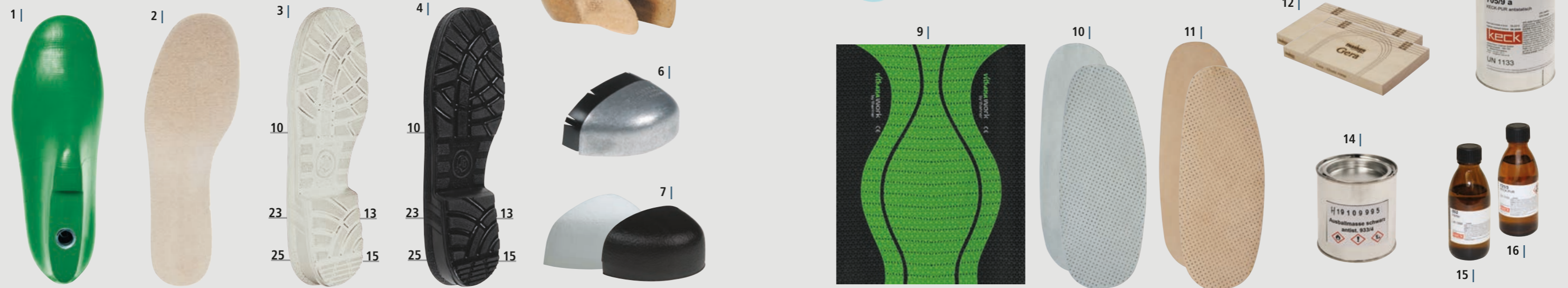


1 CUTTER	S3	2 CUTTER	S3
schwarz/strand/schwarz/orange/schwarz Crespo ¹ /Rind-Nubuk/Polsterleder/Nappa/DIN-Leder Lederfutter	Form C	schwarz/schwarz/schwarz/orange/schwarz Crespo ¹ /Rind-Nubuk/Polsterleder/Nappa/DIN-Leder Lederfutter	Form C
Schnittschutz		Schnittschutz	
Puratex-Kaschierung · geschlossene Zunge		Puratex-Kaschierung · geschlossene Zunge	
Laschen-, Abschluss-, Knöchel- und Blattpolster		Laschen-, Abschluss-, Knöchel- und Blattpolster	
Abbildung: Bausatz Securion® L Cover		Abbildung: Bausatz Securion® L Cover	
Sohle: Laufsohle Securion® Mono-Linea schwarz mit Stahleinlage		Sohle: Laufsohle Securion® Mono-Linea schwarz mit Stahleinlage	

Das Modell Cutter kann nur als Schaft mit Bodenmontage bestellt werden.

¹ Diese Materialien sind aus hochwertiger Microfaser. Puratex-Kaschierung = wasserabweisende, atmungsaktive PUR-Membrane. Die Schäfte haben mehr Zwickelanschlag und sind mit einem Antistatikband ausgestattet.

Geprüfte Größen	S1+S1P+S2 O1+O1P+O2: 38-47 S3 O3: 38-49, 51, 53
Ausführungen	S1, S1P, S2, S3 O1, O1P, O2, O3
Rutschhemmung	SR
ESD-fähig	Ausführung S1+S2 O1+O2 
Max. Einlagenstärke unter Alukappe (inkl. Bezug)	Gr. 38 - 48 = 5,5 mm Gr. 49 - 53 = 3,5 mm bei Verkürzung = 2,5 mm
Verkürzung im Schuh (nur in Ausführung S1P+S3)	Ferse 8 cm, Ballen 5,5 cm, unter Alukappe 2,5 mm
Schuhzurichtung an der Sohle (nur in Ausführung S1P+S3) Anleitung auf S. 47 beachten!	Abrollsohlen Mittelfuß- und Ballenrollen Innenrand- und Außenranderhöhung Verkürzung außen bis 3,5 cm



1 | LEISTEN 800

Sicherheitsschuh-Bruttoleisten inkl. 0,5 cm Einlagenzugabe im Ballenbereich. Knickleisten aus Kunststoff (mit Fersenbeschlag) oder Keilleisten 3-teilig aus Holz
Absatzsprengung: ca. 18 mm
Art.Nr.: Holz 3.4301 | Größen: 38-53
Art.Nr.: Kunststoff 3.4300 | Größen: 38-53

2 | VLIES-BRANDSOHLE 800

Vlies-Brandsohle; Stärke 2,5 mm; Gelenkstücke aus Hartpappe mit Metallfeder
Brandsohlen-Schablone: 800
Art.Nr.: 3.4510
Größen: 38-49, 51, 53

3 | GERA weiß

PUR-Schalen-Sohle mit Absatz; mit oder ohne Stahlleinlage; antistatisch, öl- und benzinfest
Brandsohlen-Schablone: 800
Mit Stahlleinlage (S1P/S3)
Art.Nr.: 3.4027 | Größen: 38-47
Art.Nr.: 3.4028 | Größen: 48, 49, 51, 53

Ohne Stahlleinlage (S1/S2)
Art.Nr.: 3.4026 | Größen: 38-47

4 | GERA schwarz

PUR-Schalen-Sohle mit Absatz; mit oder ohne Stahlleinlage; antistatisch, öl- und benzinfest
Brandsohlen-Schablone: 800
Mit Stahlleinlage (S1P/S3)
Art.Nr.: 3.4004 | Größen: 38-47
Art.Nr.: 3.4009 | Größen: 48, 49, 51, 53

Ohne Stahlleinlage (S1/S2)
Art.Nr.: 3.4029 | Größen: 38-47

5 | LEFA-HINTERKAPPE Classic + Sicher

Hinterkappe aus Lefa vorgeformt; Innengelenk verlängert
Leisten: 800 | 810 | 825 | 850
Art.Nr.: 3.1137
Größen: 37-39 | 40-43 | 44-48 | 49-53

6 | ALUKAPPE Normalform

Sehr leichte Aluminiumkappe in Normalform
Leisten: 800 | 810
Art.Nr.: 3.4457
Größen: Gr. 9 = 38-40 | Gr. 11 = 41-53

7 | PU-ÜBERKAPPE

PU-Überkappe zum Schutz der Schuhspitzen
Leisten: 800 | 810
Art.Nr.: 3.4492 | Farbe: weiß
Art.Nr.: 3.4490 | Farbe: schwarz
Größe: Gr. 11 = 38-53

1 | BRANDSOHLEN-SCHABLONEN 800

Brandsohlen-Schablonen aus Papier
Art.Nr.: 3.9811
Größen: 37-49, 51, 53

2 | CARBON-BRANDSOHLEN-VERSTEIFUNG

Art.Nr.: 4.4015
Größen: 37-49, 51, 53

3 | STAHLLEINLAGE 800

Bei Verkürzungen an der Laufsohle beim Bausatz Safety L muss die Sohle Gera ohne Stahlleinlage verwendet werden und die lose Stahlleinlage vor Verklebung der Laufsohle zum gewickelten Schuh hin verklebt werden.
Art.Nr.: 3.4403
Größen: 38-47

4 | CARBONSPITZE 800

Carbonspitze für Verkürzungen über 3 cm im Schuh oder auf der Laufsohle. Montage siehe Seite 48.
Art.Nr.: 4.4116
Größe: Einheitsgröße

5 | SCHNÜRSENKEL für Sicherheitsschuhe

Art.Nr.: 3.4900
Farben: weiß, schwarz, schwarz/braun

6 | SCHNÜRSENKEL DUO für Sicherheitsschuhe

Art.Nr.: 3.4902 | Farbe: schwarz/beige
Art.Nr.: 3.4903 | Farbe: schwarz/blau
Art.Nr.: 3.4904 | Farbe: schwarz/rot

7 | PROBEKAPPE tiefgezogen

Für Alukappe Normalform
Art.Nr.: 3.4462
Größen: Gr. 9 = 38-40 | Gr. 11 = 41-53

8 | ANTISTATIKBAND

Art.Nr.: 3.4905

9 | EINLAGENBEZUG VITHANA WORK

Art.Nr.: 3.4824
Größe: 31 cm x 38 cm (Platte = Paar)

10 | LEDERBEZUG für Kopieeinlagen

Art.Nr.: 3.4810 | ungelocht
Art.Nr.: 3.4811 | gelocht
Größen: 36-53 Doppelgrößen

11 | MICROFASERBEZUG für Kopieeinlagen

Art.Nr.: 3.4815 | ungelocht
Art.Nr.: 3.4816 | gelocht
Größen: 36-53 Doppelgrößen

12 | PROBEABSATZKEIL Gera

Holzkeil zum Einschleifen der Absatzsprengung an der Kopieeinlage
Art.Nr.: 4.9030

13 | PU-KLEBSTOFF hell

für Sicherheitsschuhe
Art.Nr.: 3.4927
Menge: 0,65 kg Dose

14 | AUSBALLMASSE antistatisch

Art.Nr.: 3.4929
Menge: 0,18 kg Dose

15 | PU-VORSTRICH

Art.Nr.: 3.4926
Menge: 0,08 kg Flasche

16 | VERNETZER für PU-Klebstoff

Art.Nr.: 3.4933
Menge: 0,09 kg Flasche

Geprüfte Größen	38 - 47
Ausführungen	S1, S1P, S2, S3 01, 01P, 02, 03
Rutschhemmung	SR
ESD-fähig	Nein 
Max. Einlagenstärke unter Alukappe (inkl. Bezug)	Gr. 38 - 47 = 6 mm bei Verkürzung = 2,5 mm
Verkürzung im Schuh (nur in Ausführung S1P+S3)	Ferse 8 cm, Ballen 5,5 cm, unter Alukappe 2,5 mm
Schuhzurichtung an der Sohle	Nicht möglich !!



1 | LEISTEN 800
Sicherheitschuh-Bruttoleisten inkl. 0,5 cm Einlagenzugabe im Ballenbereich. Knickleisten aus Kunststoff (mit Fersenbeschlag) oder Keilleisten 3-teilig aus Holz
Absatzsprengung: ca. 18 mm
Art.Nr.: Holz 3.4301 | Größen: 38-53
Art.Nr.: Kunststoff 3.4300 | Größen: 38-53

2 | VLIES-BRANDSOHLE 800
Vlies-Brandsohle; Stärke 2,5 mm; Gelenkstücke aus Hartpappe mit Metallfeder
Brandsohlen-Schablone: 800
Art.Nr.: 3.4510
Größen: 38-49, 51, 53

3 | Innsbruck schwarz
Nitrilkautschuk-Schalen-Sohle mit Absatz; ohne Stahleinlage; antistatisch, öl- und benzinfest
Brandsohlen-Schablone: 800
Ohne Stahleinlage (S1/S2)
Art.Nr.: 3.4056 | Größen: 38-47

4 | LEFA-HINTERKAPPE Classic + Sicher
Hinterkappe aus Lefa vorgeformt; Innengelenk verlängert
Leisten: 800 | 810 | 825 | 850
Art.Nr.: 3.1137
Größen: 37-39 | 40-43 | 44-48

5 | ALUKAPPE Normalform
Sehr leichte Aluminiumkappe in Normalform
Leisten: 800 | 810
Art.Nr.: 3.4457
Größen: Gr. 9 = 38-40 | Gr. 11 = 41-47

6 | PU-ÜBERKAPPE
PU-Überkappe zum Schutz der Schuhspitzen
Leisten: 800 | 810
Art.Nr.: 3.4490 | Farbe: schwarz
Größe: Gr. 11 = 38-47

1 | BRANDSOHLEN-Schablonen 800
Brandsohlen-Schablonen aus Papier
Art.Nr.: 3.9811
Größen: 37-49, 51, 53

2 | CARBON-BRANDSOHLEN-VERSTEIFUNG
Art.Nr.: 4.4015
Größen: 37-49, 51, 53

3 | STAHLINLAGE 800
Bei Verkürzungen im Schuh, sowie für die Ausführungen S1P und S3 beim Bausatz Security L wird die lose Stahleinlage vor Verklebung der Laufsohle zum gezwickten Schuh hin verklebt.
Art.Nr.: 3.4403
Größen: 38-47

4 | CARBONSPIITZE 800
Carbonspitze für Verkürzungen über 3 cm im Schuh. Montage siehe Seite 48
Art.Nr.: 4.4116
Größe: Einheitsgröße

5 | SCHNÜRSENKEL für Sicherheitsschuhe
Art.Nr.: 3.4900
Farben: weiß, schwarz, schwarz/braun

6 | SCHNÜRSENKEL DUO für Sicherheitsschuhe
Art.Nr.: 3.4902 | Farbe: schwarz/beige
Art.Nr.: 3.4903 | Farbe: schwarz/blau
Art.Nr.: 3.4904 | Farbe: schwarz/rot

7 | PROBEKAPPE tiefgezogen
Für Alukappe Normalform
Art.Nr.: 3.4462
Größen: Gr. 9 = 38-40 | Gr. 11 = 41-47

8 | ANTISTATIKBAND
Art.Nr.: 3.4905

9 | EINLAGENBEZUG VITHANA WORK
Art.Nr.: 3.4824
Größen: 31 cm x 38 cm (Platte = Paar)

10 | LEDERBEZUG für Kopieeinlagen
Art.Nr.: 3.4810 | ungelocht
Art.Nr.: 3.4811 | gelocht
Größen: 36-53 Doppelgrößen

11 | MICROFASERBEZUG für Kopieeinlagen
Art.Nr.: 3.4815 | ungelocht
Art.Nr.: 3.4816 | gelocht
Größen: 36-53 Doppelgrößen

12 | PROBEABSATZKEIL Innsbruck
Holzkeil zum Einschleifen der Absatzsprengung an der Kopieeinlage
Art.Nr.: 4.9041

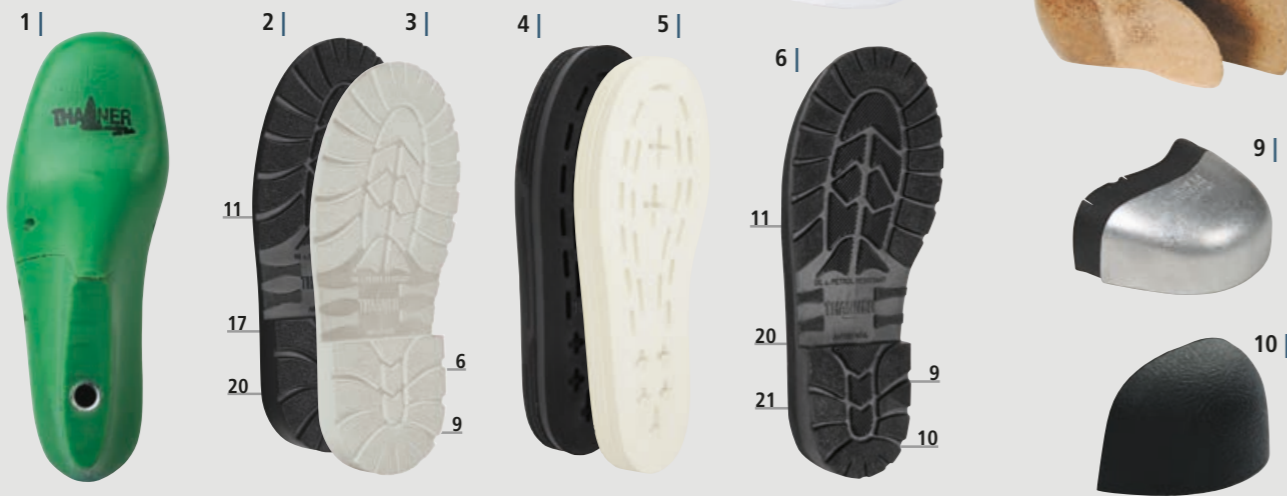
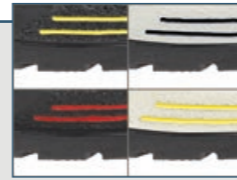
13 | PU-KLEBSTOFF hell
für Sicherheitsschuhe
Art.Nr.: 3.4927
Menge: 0,65 kg Dose

14 | AUSBALLMASSE antistatisch
Art.Nr.: 3.4929
Menge: 0,18 kg Dose

15 | HALOGENIERER für Vollgummi-Sohlen
Art.Nr.: 3.4925
Menge: 0,03 kg Flasche

16 | VERNETZER für PU-Klebstoff
Art.Nr.: 3.4933
Menge: 0,09 kg Flasche

Gepüfte Größen	37 - 50
Ausführungen	S1, S1P, S2, S3 O1, O1P, O2, O3
Rutschhemmung	SR
ESD-fähig	Ausführung S1+S2 O1+O2 
Max. Einlagenstärke unter Alukappe (inkl. Bezug)	Gr. 37 - 50 = 5,0 mm bei Verkürzung = 2,5 mm
Verkürzung im Schuh (nur in Ausführung S1P+S3)	Ferse 8 cm, Ballen 5,5 cm, unter Alukappe 2,5 mm
Schuhzurichtung an der Sohle (nur in Ausführung S1P+S3) Anleitung auf S. 49 beachten!	Abrollsohlen Mittelfuß- und Ballenrollen Innenrand- und Außenranderhöhung Verkürzung außen bis 3,5 cm



1 | LEISTEN 825 SECURION® Flach

Sicherheitsschuh-Bruttoleisten inkl. 0,75 cm Einlagenzugabe im Ballenbereich. Knickleisten aus Kunststoff (mit Fersenbeschlag) oder Keilleisten 3-teilig aus Holz
Absatzsprengung: ca. 10 mm
Art.Nr.: Holz 3.4356 | Größen: 37-50
Art.Nr.: Kunststoff 3.4355 | Größen: 37-50

2 | SECURION® LAUF SOHLE schwarz

PUR-Sohle mit Absatz; mit oder ohne Stahleinlage; antistatisch, öl- und benzinfest
Leisten: alle

Mit Stahleinlage (S1P/S3)
Art.Nr.: 3.4015 | Größen: 37-50 Doppelgr.

Ohne Stahleinlage (S1/S2)
Art.Nr.: 3.4016 | Größen: 37-50 Doppelgr.

3 | SECURION® LAUF SOHLE weiß

PUR-Sohle mit Absatz; mit oder ohne Stahleinlage; antistatisch, öl- und benzinfest
Leisten: alle

Mit Stahleinlage (S1P/S3)
Art.Nr.: 3.4068 | Größen: 37-50 Doppelgr.

Ohne Stahleinlage (S1/S2)
Art.Nr.: 3.4067 | Größen: 37-50 Doppelgr.

4 | SECURION® ZWISCHENSOHLE LINEA schwarz

PUR-Schalen-Zwischensohle mit Streifen zur individuellen Farbgestaltung; antistatisch; zum individuellen Aufbau
Leisten: alle
Art.Nr.: 3.4063: 4 mm | Größen: 37-50 Doppelgr.
Art.Nr.: 3.4062: 10 mm | Größen: 37-50 Doppelgr.

5 | SECURION® ZWISCHENSOHLE LINEA weiß

PUR-Schalen-Zwischensohle mit Streifen zur individuellen Farbgestaltung; antistatisch; zum individuellen Aufbau
Leisten: alle
Art.Nr.: 3.4061: 4 mm | Größen: 37-50 Doppelgr.
Art.Nr.: 3.4060: 10 mm | Größen: 37-50 Doppelgr.

6 | SECURION® MONO-LINEA schwarz

PUR-Schalen-Sohle mit Absatz inkl. Zwischensohle; antistatisch, öl- und benzinfest
Brandsohlenschablone: 825/850

Ohne Stahleinlage (S1/S2)
Art.Nr.: 3.4088 | Größen: 39-48

7 | PROBEKAPPE tiefgezogen

Für Alukappe extra-groß Flach
Leisten: 825
Art.Nr.: 3.4463
Größe: Gr. 12 = 37-50

8 | LEFA-HINTERKAPPE Classic + Sicher

Hinterkappe aus Lefa vorgeformt; Innengelenk verlängert
Leisten: 800 | 810 | 825 | 850
Art.Nr.: 3.1137
Größen: 37-39 | 40-43 | 44-48 | 49-53

9 | ALUKAPPE extra-groß Flach

Sehr leichte Aluminiumkappe in extra großer Form mit abgeflachter Spitze
Leisten: 825
Art.Nr.: 3.4459 | Größe: Gr. 12 = 37-50

10 | PU-ÜBERKAPPE extra-groß

PU-Überkappe zum Schutz der Schuhspitzen
Leisten: 825 | 850
Art.Nr.: 3.4493 | Farbe: schwarz
Größe: Gr. 12 = 37-50

1 | VLIES-BRANDSOHLE 825/850 individuell

Vlies-Brandsohle thermoplastisch verformbar mit Kunststoffgelenk; Stärke 2,3 mm
Art.Nr.: 3.4600
Größen: Gr. 1 = 37-43 | Gr. 2 = 44-50

2 | VLIES-BRANDSOHLE 825/850 gestanz

Vlies-Brandsohle thermoplastisch verformbar mit Kunststoffgelenk; Stärke 2,3 mm
Art.Nr.: 3.4601 | Größen: 37-50

3 | BRANDSOHLEN-SCHABLONEN 825/850

Brandsohlen-Schablonen aus Papier
Art.Nr.: 3.9813 | Größen: 37-50

4 | STAHL EINLAGE 825/850

Bei Verkürzungen im Schuh, sowie für die Ausführungen S1P und S3 wird die lose Stahleinlage vor Verklebung der Laufsohle zum gewickelten Schuh hin verklebt.
Art.Nr.: 3.4402
Größen: 34/38 bis 49/50

5 | CARBON-BRANDSOHLEN-VERSTEIFUNG individuell

Art.Nr.: 4.4026
Größe: 30 cm x 14 cm

6 | CARBONSPITZE 825

Carbonspitze für Verkürzungen über 3 cm im Schuh oder auf der Laufsohle. Montage siehe Seite 49
Art.Nr.: 4.4117
Größe: Einheitsgröße

7 | SCHNÜRSENKEL für Sicherheitsschuhe

Art.Nr.: 3.4900
Farben: weiß, schwarz, schwarz/braun

8 | SCHNÜRSENKEL DUO für Sicherheitsschuhe

Art.Nr.: 3.4902 | Farbe: schwarz/beige
Art.Nr.: 3.4903 | Farbe: schwarz/blau
Art.Nr.: 3.4904 | Farbe: schwarz/rot

9 | ANTISTATIKBAND

Art.Nr.: 3.4905

10 | EINLAGENBEZUG VITHANA WORK

Art.Nr.: 3.4824
Größe: 31 cm x 38 cm (Platte = Paar)

11 | LEDERBEZUG für Kopieeinlagen

Art.Nr.: 3.4810 | ungelocht
Art.Nr.: 3.4811 | gelocht
Größen: 36-53 Doppelgrößen

12 | MICROFASERBEZUG für Kopieeinlagen

Art.Nr.: 3.4815 | ungelocht
Art.Nr.: 3.4816 | gelocht
Größen: 36-53 Doppelgrößen

13 | MPL HART 12 mm gestanz

schwedenbraun
Festes Gummimaterial zum Unterbau der Alukappe bei Rollen und Verkürzungen
Art.Nr.: 3.4803
Größe: passt für alle Schuhspitzen

14 | MPL HART 12 mm

schwedenbraun
Festes Gummimaterial zum Unterbau der Alukappe bei Rollen und Verkürzungen
Art.Nr.: 3.4804 | Größe: 70 cm x 107 cm

15 | ANTISTATISCHES PUR-AUFBAU-MATERIAL

Das Material erfüllt die ESD-Anforderungen; antistatisch für Zwischensohlen, Rollen, Außen- und Innenranderhöhungen, sowie Verkürzungen
Art.Nr.: 3.4840 schwarz 6 mm | Größe: 43 cm x 60 cm
Art.Nr.: 3.4841 schwarz 9 mm | Größe: 43 cm x 60 cm
Art.Nr.: 3.4843 schwarz 18 mm | Größe: 43 cm x 60 cm
Art.Nr.: 3.4850 weiß 6 mm | Größe: 15 cm x 35 cm
Art.Nr.: 3.4851 weiß 9 mm | Größe: 15 cm x 35 cm
Art.Nr.: 3.4852 weiß 18 mm | Größe: 15 cm x 35 cm

16 | STAHLBLECH beschichtet

Zum individuellen Zuschneiden bei überbreiten Leistenformen (bessere Verklebung durch Beschichtung)
Art.Nr.: 3.4405
Größe: 20 cm x 51 cm

17 | AUSBALLMASSE antistatisch

Art.Nr.: 3.4929 | Menge: 0,18 kg Dose

18 | VERNETZER für PU-Klebstoff


Art.Nr.: 3.4933 | Menge: 0,09 kg Flasche

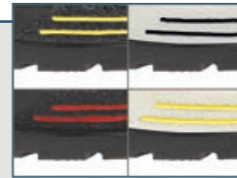
19 | PU-VORSTRICH

Art.Nr.: 3.4926 | Menge: 0,08 kg Flasche

20 | PU-KLEBSTOFF hell

für Sicherheitsschuhe
Art.Nr.: 3.4927 | Menge: 0,65 kg Dose

Geprüfte Größen	37 - 50
Ausführungen	S1, S1P, S2, S3 O1, O1P, O2, O3
Rutschhemmung	SR
ESD-fähig	Ausführung S1+S2 O1+O2 
Max. Einlagenstärke unter Alukappe (inkl. Bezug)	Gr. 37-47 = 10,0 mm; Gr. 48-50 = 9,0 mm bei Verkürzung = 2,5 mm
Verkürzung im Schuh (nur in Ausführung S1P+S3)	Ferse 8 cm, Ballen 5,5 cm, unter Alukappe 2,5 mm
Schuhzurichtung an der Sohle (nur in Ausführung S1P+S3) Anleitung auf S. 49 beachten!	Abrollsohlen Mittelfuß- und Ballenrollen Innenrand- und Außenranderhöhung Verkürzung außen bis 3,5 cm



1 | LEISTEN 850 SECURION®

Sicherheitsschuh-Bruttoleisten inkl. 1,0 cm Einlagenzugabe im Ballenbereich. Knickleisten aus Kunststoff (mit Fersenbeschlag) oder Keilleisten 3-teilig aus Holz
Absatzsprengung: ca. 10 mm
Art.Nr.: Holz 3.4351 | Größen: 37-50
Art.Nr.: Kunststoff 3.4350 | Größen: 37-50

2 | SECURION® LAUF SOHLE schwarz

PUR-Sohle mit Absatz; mit oder ohne Stahleinlage; antistatisch, öl- und benzinfest
Leisten: alle

Mit Stahleinlage (S1P/S3)
Art.Nr.: 3.4015 | Größen: 37-50 Doppelgr.

Ohne Stahleinlage (S1/S2)
Art.Nr.: 3.4016 | Größen: 37-50 Doppelgr.

3 | SECURION® LAUF SOHLE weiß

PUR-Sohle mit Absatz; mit oder ohne Stahleinlage; antistatisch, öl- und benzinfest
Leisten: alle

Mit Stahleinlage (S1P/S3)
Art.Nr.: 3.4068 | Größen: 37-50 Doppelgr.

Ohne Stahleinlage (S1/S2)
Art.Nr.: 3.4067 | Größen: 37-50 Doppelgr.

4 | SECURION® ZWISCHENSOHLE LINEA schwarz

PUR-Schalen-Zwischensohle mit Streifen zur individuellen Farbgestaltung; antistatisch; zum individuellen Aufbau
Leisten: alle
Art.Nr.: 3.4063: 4 mm | Größen: 37-50 Doppelgr.
Art.Nr.: 3.4062: 10 mm | Größen: 37-50 Doppelgr.

5 | SECURION® ZWISCHENSOHLE LINEA weiß

PUR-Schalen-Zwischensohle mit Streifen zur individuellen Farbgestaltung; antistatisch; zum individuellen Aufbau
Leisten: alle
Art.Nr.: 3.4061: 4 mm | Größen: 37-50 Doppelgr.
Art.Nr.: 3.4060: 10 mm | Größen: 37-50 Doppelgr.

6 | SECURION® MONO-LINEA schwarz

PUR-Schalen-Sohle mit Absatz inkl. Zwischensohle; antistatisch, öl- und benzinfest
Brandsohlenschablone: 825/850

Ohne Stahleinlage (S1/S2)
Art.Nr.: 3.4088 | Größen: 39-48

7 | PROBEKAPPE tiefgezogen

Für Alukappe extra-groß
Leisten: 850
Art.Nr.: 3.4464 | Größe: Gr. 12 = 37-50

8 | LEFA-HINTERKAPPE Classic + Sicher

Hinterkappe aus Lefa vorgeformt; Innengelenk verlängert
Leisten: 800 | 810 | 825 | 850
Art.Nr.: 3.1137
Größen: 37-39 | 40-43 | 44-48 | 49-53

9 | ALUKAPPE extra-groß

Sehr leichte Aluminiumkappe in extra großer Form
Leisten: 850
Art.Nr.: 3.4458 | Größe: 12 = 37-50

10 | PU-ÜBERKAPPE extra-groß

PU-Überkappe zum Schutz der Schuhspitzen
Leisten: 825 | 850
Art.Nr.: 3.4493 | Farbe: schwarz
Größe: Gr. 12 = 37-50

1 | VLIES-BRANDSOHLE 825/850 individuell

Vlies-Brandsohle thermoplastisch verformbar mit Kunststoffgelenk; Stärke 2,3 mm
Art.Nr.: 3.4600
Größen: Gr. 1 = 37-43 | Gr. 2 = 44-50

2 | VLIES-BRANDSOHLE 825/850 gestanz

Vlies-Brandsohle thermoplastisch verformbar mit Kunststoffgelenk; Stärke 2,3 mm
Art.Nr.: 3.4601 | Größen: 37-50

3 | BRANDSOHLEN-SCHABLONEN 825/850

Brandsohlen-Schablonen aus Papier
Art.Nr.: 3.9813 | Größen: 37-50

4 | STAHL EINLAGE 825/850

Bei Verkürzungen im Schuh, sowie für die Ausführungen S1P und S3 wird die lose Stahleinlage vor Verklebung der Laufsohle zum gezwickten Schuh hin verklebt.
Art.Nr.: 3.4402
Größen: 34/38 bis 49/50

5 | CARBON-BRANDSOHLEN-VERSTEIFUNG individuell

Art.Nr.: 4.4026
Größe: 30 cm x 14 cm

6 | CARBONSPITZE 850

Carbonspitze für Verkürzungen über 3 cm im Schuh oder auf der Laufsohle. Montage siehe Seite 49
Art.Nr.: 4.4118
Größe: Einheitsgröße

7 | SCHNÜRENKEL für Sicherheitsschuhe

Art.Nr.: 3.4900
Farben: weiß, schwarz, schwarz/braun

8 | SCHNÜRENKEL DUO für Sicherheitsschuhe

Art.Nr.: 3.4902 | Farbe: schwarz/beige
Art.Nr.: 3.4903 | Farbe: schwarz/blau
Art.Nr.: 3.4904 | Farbe: schwarz/rot

9 | ANTISTATIKBAND

Art.Nr.: 3.4905

10 | EINLAGENBEZUG VITHANA WORK

Art.Nr.: 3.4824
Größe: 31 cm x 38 cm (Platte = Paar)

11 | LEDERBEZUG für Kopieeinlagen

Art.Nr.: 3.4810 | ungelocht
Art.Nr.: 3.4811 | gelocht
Größen: 36-53 Doppelgrößen

12 | MICROFASERBEZUG für Kopieeinlagen

Art.Nr.: 3.4815 | ungelocht
Art.Nr.: 3.4816 | gelocht
Größen: 36-53 Doppelgrößen

13 | MPL HART 12 mm gestanz

schwedenbraun
Festes Gummimaterial zum Unterbau der Alukappe bei Rollen und Verkürzungen
Art.Nr.: 3.4803
Größe: passt für alle Schuhspitzen

14 | MPL HART 12 mm

schwedenbraun
Festes Gummimaterial zum Unterbau der Alukappe bei Rollen und Verkürzungen
Art.Nr.: 3.4804 | Größe: 70 cm x 107 cm

15 | ANTISTATISCHES PUR-AUFBAU-MATERIAL

Das Material erfüllt die ESD-Anforderungen; antistatisch für Zwischensohlen, Rollen, Außen- und Innenranderhöhungen, sowie Verkürzungen
Art.Nr.: 3.4840 schwarz 6 mm | Größe: 43 cm x 60 cm
Art.Nr.: 3.4841 schwarz 9 mm | Größe: 43 cm x 60 cm
Art.Nr.: 3.4843 schwarz 18 mm | Größe: 43 cm x 60 cm
Art.Nr.: 3.4850 weiß 6 mm | Größe: 15 cm x 35 cm
Art.Nr.: 3.4851 weiß 9 mm | Größe: 15 cm x 35 cm
Art.Nr.: 3.4852 weiß 18 mm | Größe: 15 cm x 35 cm

16 | STAHLBLECH beschichtet

Zum individuellen Zuschneiden bei überbreiten Leistenformen (bessere Verklebung durch Beschichtung)
Art.Nr.: 3.4405
Größe: 20 cm x 51 cm

17 | AUSBALLMASSE antistatisch

Art.Nr.: 3.4929 | Menge: 0,18 kg Dose

18 | VERNETZER für PU-Klebstoff


Art.Nr.: 3.4933 | Menge: 0,09 kg Flasche

19 | PU-VORSTRICH

Art.Nr.: 3.4926 | Menge: 0,08 kg Flasche

20 | PU-KLEBSTOFF hell

für Sicherheitsschuhe
Art.Nr.: 3.4927 | Menge: 0,65 kg Dose

Geprüfte Größen	37 - 50
Ausführungen	S1, S1P, S2, S3 O1, O1P, O2, O3
Rutschhemmung	SR
ESD-fähig	Nein 
Max. Einlagenstärke unter Alukappe (inkl. Bezug)	Gr. 37 - 47 = 4,0 mm Gr. 48 - 50 = 3,0 mm bei Verkürzung = 2,5 mm
Verkürzung im Schuh (nur in Ausführung S1P+S3)	Ferse 8 cm, Ballen 5,5 cm, unter Alukappe 2,5 mm
Schuhzurichtung an der Sohle (nur in Ausführung S1P+S3) Anleitung auf S. 49 beachten!	Abrollsohlen Mittelfuß- und Ballenrollen Innenrand- und Außenrandhöhung Verkürzung außen bis 3,5 cm



1 | LEISTEN 810

Sicherheitsschuh-Bruttoleisten inkl. 0,5 cm Einlagenzugabe im Ballenbereich. Knickleisten aus Kunststoff (mit Fersenbeschlag) oder Keilleisten 3-teilig aus Holz
Absatzsprengung: ca. 10 mm
Art.Nr.: Holz 3.4306 | Größen: 37-50
Art.Nr.: Kunststoff 3.4305 | Größen: 37-50

2 | SECURION® ZWISCHENSÖHLE LINEA schwarz

PUR-Schalen-Zwischensohle mit Streifen zur individuellen Farbgestaltung; antistatisch; zum individuellen Aufbau
Leisten: alle
Art.Nr.: 3.4063: 4 mm | Größen: 37-50 Doppelgr.
Art.Nr.: 3.4062: 10 mm | Größen: 37-50 Doppelgr.

3 | SECURION® ZWISCHENSÖHLE LINEA weiß

PUR-Schalen-Zwischensohle mit Streifen zur individuellen Farbgestaltung; antistatisch; zum individuellen Aufbau
Leisten: alle
Art.Nr.: 3.4061: 4 mm | Größen: 37-50 Doppelgr.
Art.Nr.: 3.4060: 10 mm | Größen: 37-50 Doppelgr.

4 | CELTIC4ALL Abschluss-Sohle

flexibler, rutschfester Sohlengummi; antistatisch; öl- und benzinfest; Stärke 4,7 mm
Art.Nr.: 3.5225
Größe: 50 cm x 53 cm
Farbe: schwarz

5 | PROBEKAPPE tiefgezogen

Für Alukappe Normalform
Art.Nr.: 3.4462
Größe: Gr. 11 = 37-50

6 | LEFA-HINTERKAPPE Classic + Sicher

Hinterkappe aus Lefa vorgeformt; Innengelenk verlängert
Leisten: 800 | 810 | 825 | 850
Art.Nr.: 3.1137
Größen: 37-39 | 40-43 | 44-48 | 49-53

7 | ALUKAPPE Normalform

Sehr leichte Aluminiumkappe in Normalform
Leisten: 800 | 810
Art.Nr.: 3.4457
Größe: Gr. 11 = 37-50

8 | PU-ÜBERKAPPE

PU-Überkappe zum Schutz der Schuhspitzen
Leisten: 800 | 810
Art.Nr.: 3.4492 | Farbe: weiß
Art.Nr.: 3.4490 | Farbe: schwarz
Größe: Gr. 11 = 37-50

1 | VLIES-BRANDSÖHLE 825/850 individuell

Vlies-Brandsohle thermoplastisch verformbar mit Kunststoffgelenk; Stärke 2,3 mm
Art.Nr.: 3.4600
Größen: Gr. 1 = 37-43 | Gr. 2 = 44-50

2 | BRANDSÖHLEN-Schablonen 800/810

Brandsöhlen-Schablonen aus Papier
Art.Nr.: 3.9811 | Größen: 37-50

3 | CARBON-BRANDSÖHLEN-VERSTEIFUNG individuell

Art.Nr.: 4.4026
Größe: 30 cm x 14 cm

4 | CARBONSPIITZE 800

Carbonspitze für Verkürzungen über 3 cm im Schuh oder auf der Laufsohle. Montage siehe Seite 49
Art.Nr.: 4.4116
Größe: Einheitsgröße

5 | SCHNÜRSENKEL für Sicherheitsschuhe

Art.Nr.: 3.4900
Farben: weiß, schwarz, schwarz/braun

6 | SCHNÜRSENKEL DUO für Sicherheitsschuhe

Art.Nr.: 3.4902 | Farbe: schwarz/beige
Art.Nr.: 3.4903 | Farbe: schwarz/blau
Art.Nr.: 3.4904 | Farbe: schwarz/rot

7 | ANTISTATIKBAND

Art.Nr.: 3.4905

8 | EINLAGENBEZUG VITHANA WORK

Art.Nr.: 3.4824
Größe: 31 cm x 38 cm (Platte = Paar)

9 | LEDERBEZUG für Kopieeinlagen

Art.Nr.: 3.4810 | ungelocht
Art.Nr.: 3.4811 | gelocht
Größen: 36-53 Doppelgrößen

10 | MICROFASERBEZUG für Kopieeinlagen

Art.Nr.: 3.4815 | ungelocht
Art.Nr.: 3.4816 | gelocht
Größen: 36-53 Doppelgrößen

11 | MPL HART 12 mm gestanz

schwedenbraun
Festes Gummimaterial zum Unterbau der Alukappe bei Rollen und Verkürzungen
Art.Nr.: 3.4803
Größe: passt für alle Schuhspitzen

12 | MPL HART 12 mm

schwedenbraun
Festes Gummimaterial zum Unterbau der Alukappe bei Rollen und Verkürzungen
Art.Nr.: 3.4804 | Größe: 70 cm x 107 cm

13 | ANTISTATISCHES PUR-AUFBAU-MATERIAL

Das Material erfüllt die ESD-Anforderungen; antistatisch für Zwischensohlen, Rollen, Außen- und Innenrandhöhen, sowie Verkürzungen
Art.Nr.: 3.4840 schwarz 6 mm | Größe: 43 cm x 60 cm
Art.Nr.: 3.4841 schwarz 9 mm | Größe: 43 cm x 60 cm
Art.Nr.: 3.4843 schwarz 18 mm | Größe: 43 cm x 60 cm
Art.Nr.: 3.4850 weiß 6 mm | Größe: 15 cm x 35 cm
Art.Nr.: 3.4851 weiß 9 mm | Größe: 15 cm x 35 cm
Art.Nr.: 3.4852 weiß 18 mm | Größe: 15 cm x 35 cm

14 | STAHLBLECH beschichtet

Zum individuellen Zuschneiden bei überbreiten Leistenformen (bessere Verklebung durch Beschichtung)
Art.Nr.: 3.4405
Größe: 20 cm x 51 cm

15 | AUSBALLMASSE antistatisch

Art.Nr.: 3.4929 | Menge: 0,18 kg Dose

16 | VERNETZER für PU-Klebstoff


Art.Nr.: 3.4933 | Menge: 0,09 kg Flasche

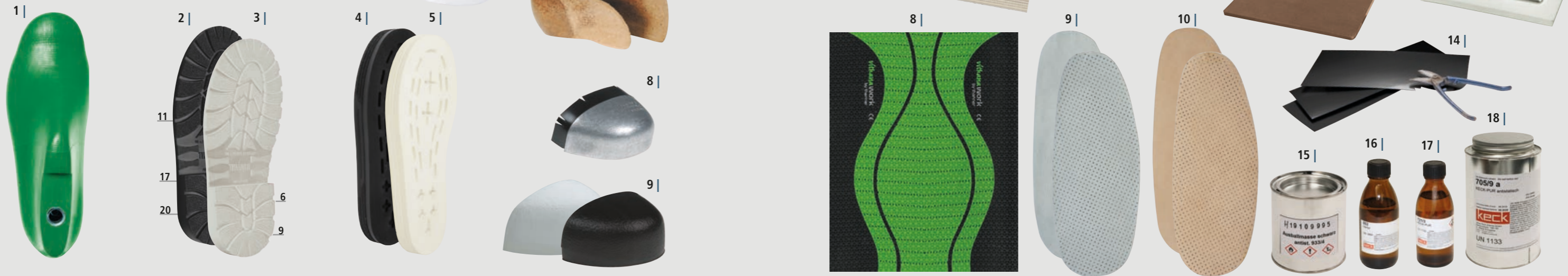
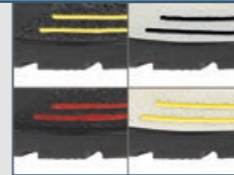
17 | PU-VORSTRICH

Art.Nr.: 3.4926 | Menge: 0,08 kg Flasche

18 | PU-KLEBSTOFF hell

für Sicherheitsschuhe
Art.Nr.: 3.4927 | Menge: 0,65 kg Dose

Gepüfte Größen	37 - 50
Ausführungen	S1, S1P, S2, S3 O1, O1P, O2, O3
Rutschhemmung	SR
ESD-fähig	Ausführung S1+S2 O1+O2 
Max. Einlagenstärke unter Alukappe (inkl. Bezug)	Gr. 37 - 50 = 3,0 mm bei Verkürzung = 2,5 mm
Verkürzung im Schuh (nur in Ausführung S1P+S3)	Ferse 8 cm, Ballen 5,5 cm, unter Alukappe 2,5 mm
Schuhzurichtung an der Sohle (nur in Ausführung S1P+S3)	Abrollsohlen Mittelfuß- und Ballenrollen Innenrand- und Außenrandhöhung Anleitung auf S. 49 beachten!



1 | LEISTEN 810

Sicherheitsschuh-Bruttoleisten inkl. 0,5 cm Einlagenzugabe im Ballenbereich. Knickleisten aus Kunststoff (mit Fersenbeschlag) oder Keilleisten 3-teilig aus Holz
Absatzsprengung: ca. 10 mm
Art.Nr.: Holz 3.4306 | Größen: 37-50
Art.Nr.: Kunststoff 3.4305 | Größen: 37-50

2 | SECURION® LAUF SOHLE schwarz

PUR-Sohle mit Absatz; mit oder ohne Stahleinlage; antistatisch, öl- und benzinfest
Leisten: alle

Mit Stahleinlage (S1P/S3)

Art.Nr.: 3.4015 | Größen: 37-50 Doppelgr.

Ohne Stahleinlage (S1/S2)

Art.Nr.: 3.4016 | Größen: 37-50 Doppelgr.

3 | SECURION® LAUF SOHLE weiß

PUR-Sohle mit Absatz; mit oder ohne Stahleinlage; antistatisch, öl- und benzinfest
Leisten: alle

Mit Stahleinlage (S1P/S3)

Art.Nr.: 3.4068 | Größen: 37-50 Doppelgr.

Ohne Stahleinlage (S1/S2)

Art.Nr.: 3.4067 | Größen: 37-50 Doppelgr.

4 | SECURION® ZWISCHENSOHLE LINEA schwarz

PUR-Schalen-Zwischensohle mit Streifen zur individuellen Farbgestaltung; antistatisch; zum individuellen Aufbau
Leisten: alle
Art.Nr.: 3.4063: 4 mm | Größen: 37-50 Doppelgr.
Art.Nr.: 3.4062: 10 mm | Größen: 37-50 Doppelgr.

5 | SECURION® ZWISCHENSOHLE LINEA weiß

PUR-Schalen-Zwischensohle mit Streifen zur individuellen Farbgestaltung; antistatisch; zum individuellen Aufbau
Leisten: alle
Art.Nr.: 3.4061: 4 mm | Größen: 37-50 Doppelgr.
Art.Nr.: 3.4060: 10 mm | Größen: 37-50 Doppelgr.

6 | PROBEKAPPE tiefgezogen

Für Alukappe Normalform
Art.Nr.: 3.4462
Größe: Gr. 11 = 37-50

7 | LEFA-HINTERKAPPE Classic + Sicher

Hinterkappe aus Lefa vorgeformt; Innengelenk verlängert
Leisten: 800 | 810 | 825 | 850
Art.Nr.: 3.1137
Größen: 37-39 | 40-43 | 44-48 | 49-53

8 | ALUKAPPE Normalform

Sehr leichte Aluminiumkappe in Normalform
Leisten: 800 | 810
Art.Nr.: 3.4457
Größe: Gr. 11 = 37-50

9 | PU-ÜBERKAPPE

PU-Überkappe zum Schutz der Schuhspitzen
Leisten: 800 | 810
Art.Nr.: 3.4492 | Farbe: weiß
Art.Nr.: 3.4490 | Farbe: schwarz
Größe: Gr. 11 = 37-50

1 | VLIES-BRANDSOHLE 825/850 individuell

Vlies-Brandsohle thermoplastisch verformbar mit Kunststoffgelenk; Stärke 2,3 mm
Art.Nr.: 3.4600
Größen: Gr. 1 = 37-43 | Gr. 2 = 44-50

2 | BRANDSOHLEN-Schablonen 800/810

Brandsohlen-Schablonen aus Papier
Art.Nr.: 3.9811 | Größen: 37-50

3 | CARBON-BRANDSOHLEN-VERSTEIFUNG individuell

Art.Nr.: 4.4026
Größe: 30 cm x 14 cm

4 | CARBONSPIITZE 800

Carbonspitze für Verkürzungen über 3 cm im Schuh oder auf der Laufsohle. Montage siehe Seite 49
Art.Nr.: 4.4116
Größe: Einheitsgröße

5 | SCHNÜRSENKEL für Sicherheitsschuhe

Art.Nr.: 3.4900
Farben: weiß, schwarz, schwarz/braun

6 | SCHNÜRSENKEL DUO für Sicherheitsschuhe

Art.Nr.: 3.4902 | Farbe: schwarz/beige
Art.Nr.: 3.4903 | Farbe: schwarz/blau
Art.Nr.: 3.4904 | Farbe: schwarz/rot

7 | ANTISTATIKBAND

Art.Nr.: 3.4905

8 | EINLAGENBEZUG VITHANA WORK

Art.Nr.: 3.4824
Größe: 31 cm x 38 cm (Platte = Paar)

9 | LEDERBEZUG für Kopieeinlagen

Art.Nr.: 3.4810 | ungelocht
Art.Nr.: 3.4811 | gelocht
Größen: 36-53 Doppelgrößen

10 | MICROFASERBEZUG für Kopieeinlagen

Art.Nr.: 3.4815 | ungelocht
Art.Nr.: 3.4816 | gelocht
Größen: 36-53 Doppelgrößen

11 | MPL HART 12 mm gestanz

schwedenbraun
Festes Gummimaterial zum Unterbau der Alukappe bei Rollen und Verkürzungen
Art.Nr.: 3.4803
Größe: passt für alle Schuhspitzen

12 | MPL HART 12 mm

schwedenbraun
Festes Gummimaterial zum Unterbau der Alukappe bei Rollen und Verkürzungen
Art.Nr.: 3.4804
Größe: 70 cm x 107 cm

13 | ANTISTATISCHES PUR-AUFBAU-MATERIAL

Das Material erfüllt die ESD-Anforderungen; antistatisch für Zwischensohlen, Rollen, Außen- und Innenrandhöhungen, sowie Verkürzungen
Art.Nr.: 3.4840 schwarz 6 mm | Größe: 43 cm x 60 cm
Art.Nr.: 3.4841 schwarz 9 mm | Größe: 43 cm x 60 cm
Art.Nr.: 3.4843 schwarz 18 mm | Größe: 43 cm x 60 cm
Art.Nr.: 3.4850 weiß 6 mm | Größe: 15 cm x 35 cm
Art.Nr.: 3.4851 weiß 9 mm | Größe: 15 cm x 35 cm
Art.Nr.: 3.4852 weiß 18 mm | Größe: 15 cm x 35 cm

14 | STAHLBLECH beschichtet

Zum individuellen Zuschneiden bei überbreiten Leistenformen (bessere Verklebung durch Beschichtung)
Art.Nr.: 3.4405
Größe: 20 cm x 51 cm

15 | AUSBALLMASSE antistatisch

Art.Nr.: 3.4929 | Menge: 0,18 kg Dose

16 | VERNETZER für PU-Klebstoff

Art.Nr.: 3.4933 | Menge: 0,09 kg Flasche

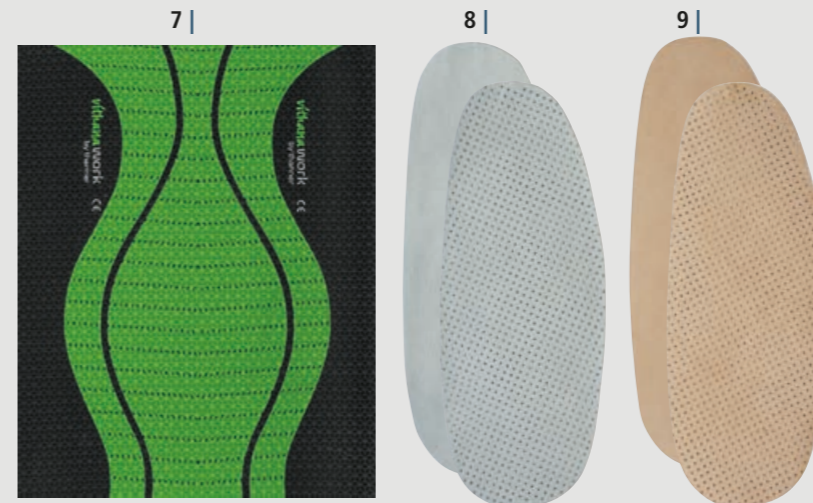
17 | PU-VORSTRICH

Art.Nr.: 3.4926 | Menge: 0,08 kg Flasche

18 | PU-KLEBSTOFF hell

für Sicherheitsschuhe
Art.Nr.: 3.4927 | Menge: 0,65 kg Dose

Gepüfte Größen	40 - 48
Ausführungen	S1, S1P, S2, S3 01, 01P, 02, 03
Rutschhemmung	SR
ESD-fähig	Nein 
Max. Einlagenstärke unter Alukappe (inkl. Bezug)	Gr. 40 - 48 = 7,0 mm
Verkürzung im Schuh	Ferse 8 cm, Ballen 5,5 cm, unter Alukappe 2,5 mm
Schuhzurichtung an der Sohle	Nicht möglich !!



1 | LEISTEN 825 SECURION® Flach

Sicherheitsschuh-Bruttoleisten inkl. 0,75 cm Einlagenzugabe im Ballenbereich. Knickleisten aus Kunststoff (mit Fersenbeschlag) oder Keilleisten 3-teilig aus Holz
Absatzsprengung: ca. 10 mm
Art.Nr.: Holz 3.4356 | Größen: 37-50
Art.Nr.: Kunststoff 3.4355 | Größen: 37-50

2 | VLIES-BRANDSOHLE 825/850 gestanz

Vlies-Brandsohle thermoplastisch verformbar mit Kunststoffgelenk; Stärke 2,3 mm
Brandsohlen-Schablone: 825 / 850
Art.Nr.: 3.4601
Größen: 37-50

3 | DEFENSE schwarz

Nitrilkautschuk-Schalen-Sohle mit Absatz ohne Stahleinlage; antistatisch, öl- und benzinfest
Brandsohlen-Schablone: 825/850
Art.Nr.: 3.4059
Größen: 40 - 48

4 | LEFA-HINTERKAPPE Classic + Sicher

Hinterkappe aus Lefa vorgeformt; Innengelenk verlängert
Leisten: 800 | 810 | 825 | 850
Art.Nr.: 3.1137
Größen: 37-39 | 40-43 | 44-48

5 | ALUKAPPE extra-groß Flach

Sehr leichte Aluminiumkappe in extra großer Form mit abgeflachter Spitze
Leisten: 825
Art.Nr.: 3.4459
Größe: Gr. 12 = 37-50

6 | PU-ÜBERKAPPE extra-groß

PU-Überkappe zum Schutz der Schuhspitzen
Leisten: 825 | 850
Art.Nr.: 3.4493 | Farbe: schwarz
Größe: Gr. 12 = 37-50

1 | BRANDSOHLEN-Schablonen 825/850

Brandsohlen-Schablonen aus Papier
Art.Nr.: 3.9813 | Größen: 37-50

2 | STAHLEINLAGE 825/850

Bei Verkürzungen im Schuh, sowie für die Ausführungen S1P und S3 beim Bausatz Defense L Flach wird die lose Stahleinlage vor Verklebung der Laufsohle zum gezwickten Schuh hin verklebt.
Art.Nr.: 3.4402
Größen: 37-50 Doppelgrößen

3 | CARBON-BRANDSOHLEN-VERSTEIFUNG individuell

Art.Nr.: 4.4026
Größe: 30 cm x 14 cm

4 | CARBONSPIITZE 825

Carbonspitze für Verkürzungen über 3 cm im Schuh. Montage siehe Seite 48
Art.Nr.: 4.4117
Größe: Einheitsgröße

5 | SCHNÜRSENKEL für Sicherheitsschuhe

Art.Nr.: 3.4900
Farben: weiß, schwarz, schwarz/braun

6 | SCHNÜRSENKEL DUO für Sicherheitsschuhe

Art.Nr.: 3.4902 | Farbe: schwarz/beige
Art.Nr.: 3.4903 | Farbe: schwarz/blau
Art.Nr.: 3.4904 | Farbe: schwarz/rot

7 | EINLAGENBEZUG VITHANA WORK

Art.Nr.: 3.4824
Größe: 31 cm x 38 cm (Platte = Paar)

8 | LEDERBEZUG für Kopieeinlagen

Art.Nr.: 3.4810 | ungelocht
Art.Nr.: 3.4811 | gelocht
Größen: 36-53 Doppelgrößen

9 | MICROFASERBEZUG für Kopieeinlagen

Art.Nr.: 3.4815 | ungelocht
Art.Nr.: 3.4816 | gelocht
Größen: 36-53 Doppelgrößen

10 | PROBEKAPPE tiefgezogen

Für Alukappe extra-groß Flach
Leisten: 825
Art.Nr.: 3.4463
Größe: Gr. 12 = 37-50

11 | PROBEABSATZKEIL Defense

Holzkeil zum Einschleifen der Absatzsprengung an der Kopieeinlage
Art.Nr.: 4.9067

12 | ANTISTATIKBAND

Art.Nr.: 3.4905

13 | AUSBALLMASSE antistatisch

Art.Nr.: 3.4929
Menge: 0,18 kg Dose

14 | VERNETZER für PU-Klebstoff


Art.Nr.: 3.4933
Menge: 0,09 kg Flasche

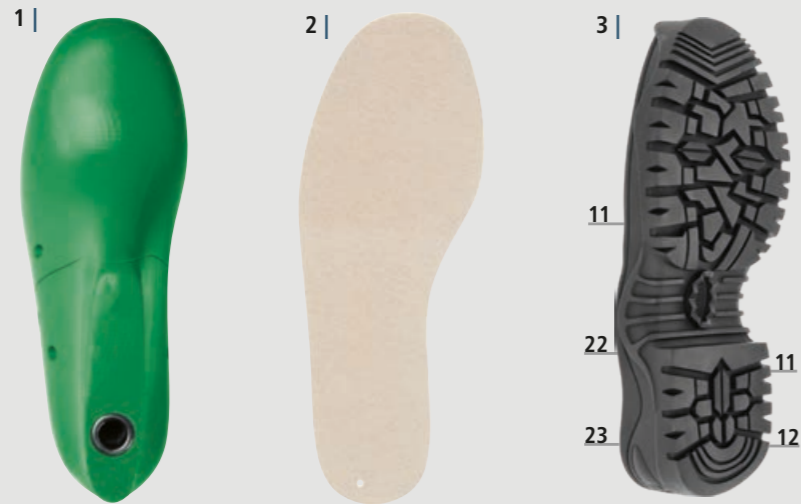
15 | HALOGENIERER für Vollgummi-Sohlen

Art.Nr.: 3.4925
Menge: 0,03 kg Flasche

16 | PU-KLEBSTOFF hell

für Sicherheitsschuhe
Art.Nr.: 3.4927
Menge: 0,65 kg Dose

Geprüfte Größen	40 - 48
Ausführungen	S1, S1P, S2, S3 01, 01P, 02, 03
Rutschhemmung	SR
ESD-fähig	Nein 
Max. Einlagenstärke unter Alukappe (inkl. Bezug)	Gr. 40 - 48 = 10,0 mm
Verkürzung im Schuh	Ferse 8 cm, Ballen 5,5 cm, unter Alukappe 2,5 mm
Schuhzurichtung an der Sohle	Nicht möglich !!



1 | LEISTEN 850 SECURION®

Sicherheitsschuh-Bruttoleisten inkl. 1,0 cm Einlagenzugabe im Ballenbereich. Knickleisten aus Kunststoff (mit Fersenbeschlag) oder Keilleisten 3-teilig aus Holz
 Absatzsprengung: ca. 10 mm
 Art.Nr.: Holz 3.4351 | Größen: 37-50
 Art.Nr.: Kunststoff 3.4350 | Größen: 37-50

2 | VLIES-BRANDSOHLE 825/850 gestanzt

Vlies-Brandsohle thermoplastisch verformbar mit Kunststoffgelenk; Stärke 2,3 mm
 Brandsohlen-Schablone: 825 / 850
 Art.Nr.: 3.4601
 Größen: 37-50

3 | DEFENSE schwarz

Nitrilkauschuk-Schalen-Sohle mit Absatz ohne Stahleinlage; antistatisch, öl- und benzinfest
 Brandsohlen-Schablone: 825/850
 Art.Nr.: 3.4059
 Größen: 40 - 48

4 | LEFA-HINTERKAPPE Classic + Sicher

Hinterkappe aus Lefa vorgeformt; Innengelenk verlängert
 Leisten: 800 | 810 | 825 | 850
 Art.Nr.: 3.1137
 Größen: 37-39 | 40-43 | 44-48

5 | ALUKAPPE extra-groß

Sehr leichte Aluminiumkappe in extra großer Form
 Leisten: 850
 Art.Nr.: 3.4458
 Größe: 12 = 37-50

6 | PU-ÜBERKAPPE extra-groß

PU-Überkappe zum Schutz der Schuhspitzen
 Leisten: 825 | 850
 Art.Nr.: 3.4493 | Farbe: schwarz
 Größe: Gr. 12 = 37-50

1 | BRANDSOHLEN-Schablonen 825/850

Brandsohlen-Schablonen aus Papier
 Art.Nr.: 3.9813 | Größen: 37-50

2 | STAHLEINLAGE 825/850

Bei Verkürzungen im Schuh, sowie für die Ausführungen S1P und S3 beim Bausatz Defense L wird die lose Stahleinlage vor Verklebung der Laufsohle zum gezwickten Schuh hin verklebt.
 Art.Nr.: 3.4402
 Größen: 37-50 Doppelgrößen

3 | CARBON-BRANDSOHLEN-VERSTEIFUNG individuell

Art.Nr.: 4.4026
 Größe: 30 cm x 14 cm

4 | CARBONSPIITZE 850

Carbonspitze für Verkürzungen über 3 cm im Schuh. Montage siehe Seite 48
 Art.Nr.: 4.4118
 Größe: Einheitsgröße

5 | SCHNÜRSENKEL für Sicherheitsschuhe

Art.Nr.: 3.4900
 Farben: weiß, schwarz, schwarz/braun

6 | SCHNÜRSENKEL DUO für Sicherheitsschuhe

Art.Nr.: 3.4902 | Farbe: schwarz/beige
 Art.Nr.: 3.4903 | Farbe: schwarz/blau
 Art.Nr.: 3.4904 | Farbe: schwarz/rot

7 | EINLAGENBEZUG VITHANA WORK

Art.Nr.: 3.4824
 Größe: 31 cm x 38 cm (Platte = Paar)

8 | LEDERBEZUG für Kopieeinlagen

Art.Nr.: 3.4810 | ungelocht
 Art.Nr.: 3.4811 | gelocht
 Größen: 36-53 Doppelgrößen

9 | MICROFASERBEZUG für Kopieeinlagen

Art.Nr.: 3.4815 | ungelocht
 Art.Nr.: 3.4816 | gelocht
 Größen: 36-53 Doppelgrößen

10 | PROBEKAPPE tiefgezogen

Für Alukappe extra-groß
 Leisten: 850
 Art.Nr.: 3.4464
 Größe: Gr. 12 = 37-50

11 | PROBEABSATZKEIL Defense

Holzkeil zum Einschleifen der Absatzsprengung an der Kopieeinlage
 Art.Nr.: 4.9067

12 | ANTISTATIKBAND

Art.Nr.: 3.4905

13 | AUSBALLMASSE antistatisch

Art.Nr.: 3.4929
 Menge: 0,18 kg Dose

14 | VERNETZER für PU-Klebstoff

Art.Nr.: 3.4933
 Menge: 0,09 kg Flasche

15 | HALOGENIERER für Vollgummi-Sohlen

Art.Nr.: 3.4925
 Menge: 0,03 kg Flasche

16 | PU-KLEBSTOFF hell

für Sicherheitsschuhe
 Art.Nr.: 3.4927
 Menge: 0,65 kg Dose

Abwicklung eines Auftrages

Notwendigkeitsbescheinigung

Damit Sie wissen, welche Ausführung und Form des Sicherheitsschuhs Sie fertigen müssen, sollte der Sicherheitsbeauftragte der Firma, in der der Patient arbeitet, diese für Sie ausfüllen.

Baumustergeprüfte Schuhgrößen

• Safety L	S1 S2 O1 O2 S3 O3	Gr. 38 - 47 Gr. 38 - 49, 51, 53
• Security L	S1-S3 O1-O3	Gr. 38 - 47
• Securion® L Flach + Securion® L	S1-S3 O1-O3	Gr. 37 - 50
• Securion® L Protect GU11	S1-S3 O1-O3	Gr. 37 - 50
• Securion® L Cover	S1-S3 O1-O3	Gr. 37 - 50
• Defense L Flach + Defense L	S1-S3 O1-O3	Gr. 40 - 48

Berufsschuhe (O1-O3) nach DIN EN ISO 20347:2022

Sie können alle Sicherheitsschuhmodelle (außer Modell Cutter) auch als Berufsschuh mit Zertifikat erhalten. Modell Carbid nach DIN EN ISO 20347:2012. Die Berufsschuhe werden ohne Schutzkappen gefertigt.

Antistatik

Bei baumustergeprüften Schuhen müssen Antistatikbänder in den Schaft eingearbeitet werden. Zur Sohlenverklebung darf nur unser PU-Klebstoff mit Vernetzer verwendet werden. Bitte händigen Sie Ihrem Kunden das Merkblatt zur Antistatik aus. Sie haben nach der Montage in Ihrem Haus die Möglichkeit, die Schuhe bei uns auf die Antistatikwerte überprüfen zu lassen. Bitte beachten Sie bei angewalkten Einlagen oder Orthesen, dass die Antistatikbänder nicht abgedeckt werden dürfen, da ansonsten die geforderten Leitwerte nicht mehr erfüllt sind.

ESD

Die Bausätze Safety L, Securion® L Flach, Securion® L und Securion® L Cover sind in der Ausführung S1+S2+O1+O2 in ESD-Ausstattung erhältlich. Sohlen mit Stahleinlage sind nicht ESD-fähig.



Schnürsenkel

Es können nur die geprüften Schnürsenkel von uns verwendet werden.

Leisten

Es ist möglich, Ihren bestehenden Kundenleisten mit Fußbettung zu verwenden. Bitte achten Sie auf die vorgegebene Absatz- und Spitzensprengung, sowie die Leistenspitze.

Bitte achten Sie darauf, dass Ihre Leisten 3-geteilt und formstabil sind, da bei der Sohlenverklebung der Druck von 6 Bar die Leisten zerstören könnte.

Ebenso können Sie unsere Leisten als Basis für die Schuhe verwenden.

Leisten 800 Safety L | Security L

Leisten 810 Securion® L Protect GU11 | Securion® L Cover

Leisten 825 Securion® L Flach | Defense L Flach

Leisten 850 für Securion® L | Defense L

Diese Leisten sind Bruttoleisten, die eine Einlagenzugabe von ca. 5 mm bis 1 cm Stärke im Ballenbereich bereits beinhalten.

Die Leisten müssen entsprechend der Fußmaße des Patienten gerichtet sein.

Einlagen/Kopieeinlagen

Zum Aufbau der Einlagen müssen Sie Materialien verarbeiten, die den Anforderungen der Norm gerecht werden (Kork oder EVA mit einer Shorehärte von unter 55°).

Die maximale Stärke der Einlagen/Kopieeinlagen im Zehenbereich unter der Alukappe beträgt inklusive der Einlagenbezüge:

• Safety L	Gr. 38-48 = 5,5 mm Gr. 49,51,53 = 3,5 mm
• Security L	Gr. 38-47 = 6,0 mm
• Securion® L Flach	Gr. 37-50 = 5,0 mm
• Securion® L	Gr. 37-47 = 10,0 mm Gr. 48-50 = 9,0 mm
• Securion® L Protect GU11	Gr. 37-47 = 4,0 mm Gr. 48-50 = 3,0 mm
• Securion® L Cover	Gr. 37-50 = 3,0 mm
• Defense L Flach	Gr. 40-48 = 7,0 mm
• Defense L	Gr. 40-48 = 10,0 mm

Bei **Verkürzungen im Schuh (Kork) oder auf der Laufsohle**

verringert sich die Stärke der Einlagen unter dem Zehenkappenbereich bei allen Bausätzen auf maximal **2,5 mm** inklusive Einlage und Bezug.

Einlagenbezüge

Sie dürfen für die Bezüge der Kopieeinlagen nur die von uns vorgesehenen Materialien verwenden (Leder oder Microfaser in gelocht oder ungelocht) oder den Einlagenbezug Vithana Work.

Überkappen

Unsere Überkappen Casco, PU-Überkappe und PU-Überkappe Extra-groß sind auf die Anforderung „Überkappenabrieb SC“ geprüft.

Die Überkappe Casco kann nicht von Hand gezwickt werden.

Aluminiumkappen

Es können nur die baumustergeprüften Aluminiumkappen des jeweiligen Bausatzes eingearbeitet werden. Diese dürfen nicht beschliffen oder in der Form verändert werden.

Hinterkappen

Diese sind nicht Prüfgegenstand und können frei gewählt werden.

Die Hinterkappen, Knöchel-, Arthrodesen- oder Peronaeuskappen können aus Leder, Kunststoff oder Thermoplasten gefertigt werden.

Brandsohlen

Es dürfen nur Brandsohlen oder Brandsohlenmaterialien aus den jeweiligen Bausätzen verwendet werden.

- **Safety L | Security L:**
Vlies-Brandsohle 800
- **Securion® L Flach | Securion® L | Defense L Flach | Defense L:**
Vlies-Brandsohle 825 / 850 individuell oder gestanzt
- **Securion® L Protect GU11 | Securion® L Cover:**
Vlies-Brandsohle 825 / 850 individuell

Sohlenversteifungen

Sie dürfen Sohlenversteifungen aus Carbon in die baumustergeprüften Schuhe einarbeiten. Bitte verwenden Sie nur die geprüfte Carbonversteifung der Firma THANNER.

Stahleinlagen

Ausführung S1P | S3 | O1P | O3:

- **Safety L:**
Stahleinlagen sind in den Sohlen Gera in der Ausführung „mit Stahleinlage“ bereits integriert.
- **Securion® L Flach | Securion® L | Securion® L Protect GU11 und Securion® L Cover:**
Bei normal breiten Leisten können die Securion® Laufsohlen mit integrierter Stahleinlage verwendet werden. Bei überbreiten Leistenformen muss die Stahleinlage individuell angepasst werden. Im Vorfußbereich darf das Stahlblech nicht weiter als 5 mm von der Leistenkante entfernt sein, im Absatzbereich 15 mm. Verkleben Sie **individuelle Stahleinlagen vor den Zwischensohlen** auf den gezwickten Schuh.
- **Defense L Flach | Defense L und Security:**
Bei den Laufsohlen Defense und Innsbruck sind keine Stahleinlagen integriert. Verkleben Sie die Stahleinlage vor dem Verkleben der Laufsohle auf den gezwickten Schuh.

Ausführung S1/S2/O1/O2: Hierfür verwenden Sie bitte bei allen Bausätzen Sohlen ohne Stahleinlagen.

Klebstoff

Der von uns gelieferte PU-Klebstoff mit Vernetzer, sowie der PU-Vorstrich für PU-Sohlen oder der Halogenierer für Vollgummi-Sohlen muss für die Sohlenverklebung verwendet werden. Für das Aufzwicken der Schuhe und die Verklebung der Einlagenbezüge dürfen Sie einen handelsüblichen Neoprenklebstoff verwenden.

Montage

Der Schuh kann von Ihnen nach unserer Montageanleitung gefertigt werden. Es besteht auch die Möglichkeit, die Schuhe bei uns in Teil- oder Komplettmontage fertigen zu lassen.

Baumustergeprüfte Verkürzungen im Schuh (Kork oder EVA max. Shore 55°)

Verkürzungen und Bettungsstärken ab 1,5 cm im Ballenbereich nur bei S1P+S3 möglich.

- **Safety L / Security L / Securion® L Flach / Securion® L / Securion® L Cover / Securion® L Protect GU11, Defense L, Defense L Flach:**
 - Verkürzung Ferse max. 8,0 cm
 - Verkürzung Ballen max. 5,5 cm
 - Verkürzung unter der Alukappe max. 2,5 mm inkl. Einlage und Bezug

Achtung: Der Ausgleich unter der Alukappe muss mit dem Material MPL Hart aufgebaut werden.

Eine Carbonspitze muss ab einer Bettungsstärke von 3 cm im Ballenbereich verbaut werden. Montageanleitung Seite 47-50.

Baumustergeprüfte Schuhzurichtungen an den Laufsohlen (ab 1,0 cm im Ballenbereich)

- **Safety L | Securion® L Flach | Securion® L | Securion® L Cover | Securion® L Protect GU11 (nur bei S1P+S3):**
 - Verkürzungsausgleich bis zu 3,5 cm
 - Abrollsohle, Mittelfuß- und Ballenrolle
 - Innenrand- und Außenrandhöhung

Bei **Verkürzungen** verringert sich die Stärke der Einlagen unter dem Zehenkappenbereich auf **2,5 mm** inklusive Einlage und Bezug.

Achtung: Eine Carbonspitze muss ab einer Sohlenstärke von 3 cm im Ballenbereich verbaut werden. Montageanleitung siehe Seite 47-50.

- **Security L | Defense L Flach und Defense L:**
Keine Schuhzurichtung im Sohlenbereich möglich!

Bitte beachten Sie die Montageanleitung auf Seite 49.

Die Materialien für Schuhzurichtungen sind auf Seite 32 abgebildet.

Konformitätsbescheinigung

Auf Wunsch wird gegen eine Gebühr vom PFI eine entsprechende Konformitätsbescheinigung für Ihren Kunden ausgestellt. Sie können auch eine allgemeine Konformitätserklärung zum jeweiligen Bausatz kostenlos anfordern oder auf unserer Internetseite www.thanner-gmbh.com downloaden.

Abrechnung

Sie können alle Baukastensysteme nach den vom DGUV-Vertrag erzielten Preisen abrechnen.

Montage bei THANNER = Bedarfsstufe II Maß- oder Fertigschaft
Montage in Ihrer Werkstatt = Bedarfsstufe III nur Maßschaft + Bausatz
Sicherheitsschuhe Bedarfsstufe III können auch bei der Firma THANNER montiert werden. Abrechnung aber nur nach Bedarfsstufe II.

Merkblätter

Sie müssen jedem Patienten ein Merkblatt zur Antistatik, sowie die Informationsbroschüre für Sicherheitsschuhe und Berufsschuhe aushändigen und ihn auf die Gefahren und Risiken hinweisen!

Bei den Sicherheitsschuhen mit Kettensägenschutz Modell Cutter muss der Arbeitgeber eine praktische Unterweisung für die richtige Handhabung der Schuhe durchführen.

Reparatur

Sicherheitsschuhe besitzen keine Mindesthaltbarkeit. Der Arbeitgeber muss bei Verschleiß prüfen, ob eine Reparatur sinnvoll ist. Die Kosten hierfür werden von der DGUV getragen. Sie können die Schuhe zur Sohlenreparatur zu uns senden. Wir setzen diese mit Originalsohlen wieder instand. Dadurch behält der Schuh seine Baumusterprüfung.

Schaftanforderungen

Es dürfen nur Schäfte, die auf den Seiten 3 bis 24 abgebildet sind, für die baumustergeprüften Schuhe verwendet werden.

Ob Sie einen Halbschuh oder Stiefel fertigen müssen, können Sie von der Notwendigkeitsbescheinigung ablesen.

Vorgegebene Schafthöhen (Seite 44) dürfen nicht unterschritten und nur folgende geprüfte Materialien eingesetzt werden.

- **Material- und Farbkombinationen:** Die Materialien dürfen nur gemäß folgender Tabelle verarbeitet werden (außer Modell Cutter).
- Alle Schäfte (außer Modell Cutter) können auch mit **Klettverschluss** gefertigt werden (Sonderanfertigung).

Geprüfte Futtermaterialien in Ausführung S1-S3 und O1-O3:

Eco-Lining (=Standard), Lederfutter, Diasoft-3D braun und grau, Hypertext. Modell Cutter nur in Lederfutter.

Geprüfte Obermaterialien:

Material	Hauptmaterial S1-S3 / O1-O3	Hauptmaterial nur S1 / O1	Kragenmaterial	Laschenmaterial	Einsatzmaterial	Besatzmaterial	Kleinmaterial
Biese beige							•
Biese gelb							•
Biese rot							•
Biese silber							•
Blocker schwarz	•						
Blocker schwarz-marine	•						
Blocker schwarz-orange	•						
Blocker schwarz-red	•						
Crespo schwarz	•		•	•	•	•	•
DIN-Leder schwarz	•		•	•	•	•	•
Hydro-Micrella print	•		•	•	•	•	•
Hydro-Micrella schwarz	•		•	•	•	•	•
Hydro-Micrella weiß	•		•	•	•	•	•
Hydro-Nubuk schlamm	•		•	•	•	•	•
Hydro-Nubuk schwarz	•		•	•	•	•	•
Hydro-Velour beige	•		•	•	•	•	•
Hydro-Velour grau	•		•	•	•	•	•
Hydro-Velour jeans	•		•	•	•	•	•
Hydro-Velour orange	•		•	•	•	•	•
Hydro-Velour schlamm	•		•	•	•	•	•
Hydro-Velour schwarz	•		•	•	•	•	•
Matrix green	•						
Matrix grey	•						
Matrix orange	•						
Micro-Race silver							•
Nappa dunkelblau			•		•		
Nappa frost			•				
Nappa gelb			•	•	•	•	•
Nappa orange			•				•
Nappa rot							•
Nappa schlamm				•			
Nappa titan				•			•
Nappa weiß			•	•			
Nubuk apfelgrün			•	•	•	•	•
Nubuk grau			•		•		
Nubuk schwarz			•	•	•	•	•
Nylon schwarz	•						

Material	Hauptmaterial S1-S3 / O1-O3	Hauptmaterial nur S1 / O1	Kragenmaterial	Laschenmaterial	Einsatzmaterial	Besatzmaterial	Kleinmaterial
Nylotex blei		•	•	•	•	•	•
Nylotex blue			•	•			
Nylotex dunkelblau		•	•	•	•	•	•
Nylotex galaxy		•	•	•	•		
Nylotex honig			•	•			
Nylotex magma			•		•		
Nylotex neongrün			•	•	•		
Nylotex red		•	•	•	•	•	•
Nylotex schwarz			•	•			
Nylotex yellow			•	•	•		
Point-Nylon ocker		•	•	•	•		
Polsterleder schwarz			•	•			
PU-Bügelfolie asphalt							•
PU-Bügelfolie gelb							•
PU-Bügelfolie neon							•
PU-Bügelfolie rot							•
PU-Bügelfolie schwarz							•
PU-Bügelfolie silber							•
Reflektorbiese silber							•
Rind-Nubuk blei	•		•	•	•	•	•
Rind-Nubuk marine	•		•	•	•	•	•
Rind-Nubuk marone	•		•	•	•	•	•
Rind-Nubuk orange	•		•	•	•	•	•
Rind-Nubuk schwarz	•		•	•	•	•	•
Rind-Nubuk strand	•		•	•	•	•	•
Sierra schoko	•		•	•	•	•	•
Spalt royal			•	•	•	•	•
Sprintec blue	•						
Sprintec red	•						
Sprintec schwarz	•						
Techno blue						•	
Techno red							•
Techno schwarz	•		•	•	•	•	•
Techno silver			•	•			
Techno steel			•	•	•		
Twin-Nylon grau		•	•	•	•		
Twin-Nylon schwarz		•	•	•	•		
Waterproof schwarz	•		•	•	•	•	•

• = Empfehlung für weiches Kragen- und Laschenmaterial

Mindesthöhen in cm für Sicherheitsschuh-Schäfte:

Schuhgröße	Form A	Form B	Form C
bis 36	< 10,3	≥ 10,3	≥ 16,2
37 und 38	< 10,5	≥ 10,5	≥ 16,5
39 und 40	< 10,9	≥ 10,9	≥ 17,2
41 und 42	< 11,3	≥ 11,3	≥ 17,8
43 und 44	< 11,7	≥ 11,7	≥ 18,5
45 und >	< 12,1	≥ 12,1	≥ 19,2

Die Höhe wird hinten an der Ferse gemessen

Überblick Bausätze

Kennzeichnung

Wenn Sie die Schuhe selbst fertigen, geben Sie bei der Bestellung der Schäfte und des Bausatzes Ihre Codiernummer der Innung an, sowie die Norm nach der Sie arbeiten. Wir lasern dann in den Schaft die Baumusterkennzeichnung.

Auf Wunsch kann ein Einzelzertifikat nach Rücksendung der Schuhe ausgestellt werden. Sollten Sie bei der Montage von unseren Vorgaben abweichen, ist die Baumusterprüfung und Kennzeichnung ungültig.

Eine nachträgliche Kennzeichnung ist nicht möglich.



Bauteile

Sie dürfen die Bauteile der verschiedenen am Markt befindlichen Baukastensysteme nicht miteinander mischen.

Außerdem dürfen die Bauteile nur in folgenden Kombinationen der jeweiligen Bausätze verwendet werden:

Bausatz	Brandsohle	Laufsohle	Alukappe	Kappen-größe	Schuh-größe
Safety L	Vlies-Brandsohle 800	Laufsohle Gera	Alukappe Normalform	9	38 - 40
				11	41 - 49, 51, 53
Security L	Vlies-Brandsohle 800	Laufsohle Innsbruck	Alukappe Normalform	9	38 - 40
				11	41 - 47
Securion® L Flach	Vlies-Brandsohle 825/850 individuell oder gestanzt	Zwischensohle Securion® Linea mit Laufsohle Securion® oder Laufsohle Securion® Mono-Linea (inkl. Zwi.sohle)	Alukappe extra-groß Flach	12	37 - 50
Securion® L	Vlies-Brandsohle 825/850 individuell oder gestanzt	Zwischensohle Securion® Linea mit Laufsohle Securion® oder Laufsohle Securion® Mono-Linea (inkl. Zwi.sohle)	Alukappe extra-groß	12	37 - 50
Securion® L Protect GU11	Vlies-Brandsohle 825/850 individuell	Zwischensohle Securion® Linea mit Celtic4all Vollgummi-Abschluss-Sohle	Alukappe Normalform	11	37 - 50
Securion® L Cover	Vlies-Brandsohle 825/850 individuell	Zwischensohle Securion® Linea mit Laufsohle Securion®	Alukappe Normalform	11	37 - 50
Defense L Flach	Vlies-Brandsohle 825/850 gestanzt	Laufsohle Defense	Alukappe extra-groß Flach	12	40 - 48
Defense L	Vlies-Brandsohle 825/850 gestanzt	Laufsohle Defense	Alukappe extra-groß	12	40 - 48

Zwischensohlen

Securion® Zwischensohlen können für die Bausätze Securion® L Flach, Securion® L, Securion® L Protect GU11 und Securion® L Cover verwendet werden.

Bausatz	Zwischensohle	Gewicht Zwischensohlen 1 Paar Gr. 41
Securion® L Flach + Securion® L + Securion® L Protect GU11 + Securion® L Cover	Securion® Zwischensohle Linea 4 mm	ca. 250 g
	Securion® Zwischensohle Linea 10 mm	ca. 335 g

Laufsohlen

Für die verschiedenen Bausätze stehen Ihnen folgende Sohlenkombinationen zur Auswahl:

Bausatz	Ausführ.	Laufsohle	Stahl-einlage	Gewicht Sohlen 1 Paar Gr. 41	Halt auf Leitern LG	Kälte- isolierung CI	Wärme- isolierung HI	Rutsch- hemmung SR
Safety L	S1 01	Gera (PUR-Laufsohle)		ca. 346 g	•			•
	S2 02	Gera (PUR-Laufsohle)		ca. 346 g	•			•
	S3 03	Gera (PUR-Laufsohle)	•	ca. 506 g	•			•
Security L	S1 01	Innsbruck (Vollgummi-Laufsohle)		ca. 732 g	•	•	•	•
	S2 02	Innsbruck (Vollgummi-Laufsohle)		ca. 732 g	•	•	•	•
	S3 03	Innsbruck (Vollgummi-Laufsohle)	•	ca. 838 g	•	•	•	•
Securion® L Flach	S1 01	Securion® (PUR-Laufsohle)		ca. 496 g	•	•	•	•
		Securion® Mono-Linea (PUR-Laufsohle inkl. Zwi.sohle)		ca. 474 g	•	•	•	•
	S2 02	Securion® (PUR-Laufsohle)		ca. 496 g	•	•	•	•
		Securion® Mono-Linea (PUR-Laufsohle inkl. Zwi.sohle)		ca. 474 g	•	•	•	•
	S3 03	Securion® (PUR-Laufsohle)	•	ca. 632 g	•	•	•	•
		Securion® Mono-Linea (PUR-Laufsohle inkl. Zwi.sohle)	•	ca. 590 g	•	•	•	•
Securion® L	S1 01	Securion® (PUR-Laufsohle)		ca. 496 g	•	•	•	•
		Securion® Mono-Linea (PUR-Laufsohle inkl. Zwi.sohle)		ca. 474 g	•	•	•	•
	S2 02	Securion® (PUR-Laufsohle)		ca. 496 g	•	•	•	•
		Securion® Mono-Linea (PUR-Laufsohle inkl. Zwi.sohle)		ca. 474 g	•	•	•	•
	S3 03	Securion® (PUR-Laufsohle)	•	ca. 632 g	•	•	•	•
		Securion® Mono-Linea (PUR-Laufsohle inkl. Zwi.sohle)	•	ca. 590 g	•	•	•	•
Securion® L Protect GU11	S1 01	Celtic4all Abschluss-Sohle (Vollgummi)		ca. 308 g				•
	S2 02	Celtic4all Abschluss-Sohle (Vollgummi)		ca. 308 g				•
	S3 03	Celtic4all Abschluss-Sohle (Vollgummi)	•	ca. 424 g				•
Securion® L Cover	S1 01	Securion® (PUR-Laufsohle)		ca. 496 g	•	•	•	•
	S2 02	Securion® (PUR-Laufsohle)		ca. 496 g	•	•	•	•
	S3 03	Securion® (PUR-Laufsohle)	•	ca. 632 g	•	•	•	•
Defense L Flach	S1 01	Defense (Vollgummi-Laufsohle)		ca. 724 g		•	•	•
	S2 02	Defense (Vollgummi-Laufsohle)		ca. 724 g		•	•	•
	S3 03	Defense (Vollgummi-Laufsohle)	•	ca. 840 g		•	•	•
Defense L	S1 01	Defense (Vollgummi-Laufsohle)		ca. 724 g		•	•	•
	S2 02	Defense (Vollgummi-Laufsohle)		ca. 724 g		•	•	•
	S3 03	Defense (Vollgummi-Laufsohle)	•	ca. 840 g		•	•	•

PUR-Laufsohlen sind nur bedingt für Landwirtschaft, Gießereien und Teearbeiten geeignet! Ausführung S1P und O1P beinhaltet eine Stahleinlage.

Safety L, Security L, Defense L Flach, Defense L



1 | GRÖSSE UND UMRISSE FESTLEGEN

Suchen Sie die entsprechende Größe der Brandsohlenschablone aus und legen sie auf die Bettung. Falls es möglich ist und die orthopädische Indikation es zulässt, zeichnen Sie den Brandsohlenumriss auf. Für Schalensohlen ist es zwingend erforderlich, den Umriss auf ca. +/- 1 mm einzuhalten. Schleifen Sie die Bettung entsprechend zu. Bei kräftigen Knöchel-, Arthrodesen- und Peroneuskappen muss der Umriss im Fersenbereich ca. 2 mm schmaler gehalten werden.

Anschließend müssen Sie noch die Spitzensprengung (A) und Absatzsprengung (B) beachten. Hierzu ist es hilfreich, die entsprechende Sohle oder unsere Probeabsatzkeile Gera (Art.Nr. 4.9030), Innsbruck (Art.Nr. 4.9041) oder Defense (Art.Nr. 4.9067) zu verwenden. Stellen Sie den Leisten in die Sohle oder auf den Absatzkeil und korrigieren Sie die Absatzsprengung.

Bitte beachten Sie auch die Stärke des Gelenkstücks (ca. 5 mm) unter der Brandsohle für die Sprengung der Bettung.

Achtung: Schuhe mit Alukappen verringern die Spitzensprengung um ca. 5 mm.



2 | LEISTENSPITZE MIT PROBEKAPPE PRÜFEN

Den Leisten inklusive der Kopieeinlage mit der tiefgezogenen Probekappe überprüfen, ob die Alukappe passt.

Leisten und Bettung müssen die Probekappe ausfüllen (ohne Brandsohle).



3 | LEISTENSPITZE ANPASSEN

Sollten Veränderungen notwendig sein, ziehen Sie einen Thermoplast über den Leisten und gleichen die Unterschiede mit Kork aus, damit die Probekappe passt.

Safety L und Security L:	Gr. 38-40 = Aluminiumkappe Normalform Gr. 9
	Gr. 41-53 = Aluminiumkappe Normalform Gr. 11
Defense L Flach:	Gr. 40-48 = Aluminiumkappe extra-groß Flach Gr. 12
Defense L:	Gr. 40-48 = Aluminiumkappe extra-groß Gr. 12



4 | FERSE ZWICKEN

Schaft aufzwickeln. Hinterkappen dürfen individuell gewählt werden, da sie kein Prüfgegenstand sind. Für den Zwickeschlag kann Neopren-Klebstoff verwendet werden. Bitte die Antistatikbänder nicht abschneiden!



5 | BLATTPOLSTER UND ALUKAPPE AUFBRINGEN

Blattpolster aufbringen. Futerspitze und Alukappe innen mit Neopren-Klebstoff einstreichen und im noch feuchten Zustand aufsetzen. Mit Gummihammer festklopfen.

Safety L, Security L, Defense L Flach, Defense L



6 | CARBONSPITZE BEI VERKÜRZUNGEN ÜBER 3 CM

Bei Verkürzungen über 3 cm im Ballenbereich (Kopieeinlage oder Laufsohle) muss die Carbonspitze aufgeklebt werden.

Die Montage ist nur mit Zwickmaschinen möglich.



7 | SPITZE ZWICKEN

Alukappe außen mit Neopren-Klebstoff einstreichen und Oberleder aufzwickeln.



8 | AUSBALLEN

Ausballmasse gut umrühren. Schuh mit Ausballmasse ausgleichen. Bitte tragen Sie diese mit einer Spachtel in der endgültigen Form leicht ballig nach außen auf. Bitte nicht anschleifen. 15 Min. trocknen lassen. Antistatikbänder mit PU-Klebstoff zum Vorfuß hin verkleben.

PU-Überkappen sollten vor dem Setzen der Sohle aufgebracht werden (Verklebung wie PU-Sohlen). Bei Sohlen ohne Stahleinlagen (Innsbruck und Defense) muss die Stahleinlage anschließend aufgeklebt werden.



9 | ANZEICHNEN

Gezwickten Schuh mit Sohle in die Presse geben und unter leichtem Druck (1 Bar) ausrichten. Schalenrand am Schuh mit Silbermine anzeichnen.



10 | SOHLEN VERKLEBEN

Sohlen mit Aceton abwaschen und 10 Min. ablüften lassen.

Security L + Defense L Flach + Defense L:
Sohle halogenieren und 60 Min. ablüften lassen.

Safety L: PU-Vorstrich auftragen und 60 Min. ablüften lassen.

Sohle mit PU-Klebstoff und 5 % Vernetzer einstreichen. 30 Min. ablüften lassen. Schuh aufrauen und mit PU-Klebstoff und 5 % Vernetzer zweimal einstreichen. Dazwischen 30 Min. Trockenzeit. Sohle mit Schockaktiviergerät auf ca. 80 °C Oberflächentemperatur erwärmen. Laufsohle setzen und mit der Presse bei ca. 2-3 Bar verarbeiten (Sohlen mit Stahleinlage zwischen 5 und 6 Bar). Am besten eignen sich Glockenpressen mit Hartverpressung.

Securion® L Flach / Securion® L / Securion® L Protect GU11 / Securion® L Cover



1 | PRÜFEN DER STELLUNG

Kopieeinlagen auf Spitzen- (A) und Absatzsprengung (B) mit Securion®-Laufsohle überprüfen. **Bitte beachten Sie auch die Stärke des Gelenkstücks (ca. 5 mm) unter der Brandsohle für die Sprengung der Bettung.**

Achtung: Schuhe mit Alukappen verringern die Spitzensprengung um ca. 5 mm.



2 | LEISTENSPITZE MIT PROBEKAPPE PRÜFEN

Den Leisten inklusive der Kopieeinlage mit der tiefgezogenen Probekappe überprüfen, ob die Alukappe passt.

Leisten und Bettung müssen die Probekappe ausfüllen (ohne Brandsohle).



3 | LEISTENSPITZE ANPASSEN

Sollten Veränderungen notwendig sein, ziehen Sie einen Thermoplast über den Leisten und gleichen die Unterschiede mit Kork aus, damit die Probekappe passt.

Securion® L Flach	Gr. 37-50 = Aluminiumkappe extra-groß	Gr. 12
Securion® L	Gr. 37-50 = Aluminiumkappe extra-groß	Gr. 12
Securion® L Protect GU11	Gr. 37-50 = Aluminiumkappe Normalform	Gr. 11
Securion® L Cover	Gr. 37-50 = Aluminiumkappe Normalform	Gr. 11



4 | BRANDSOHLEN UND STAHLINLAGEN

Vlies-Brandsohlen auf 85 °C erwärmen und an Leisten anpressen, beschneiden und in Form schleifen. Bei überbreiter Leistenform muss die Stahlleinlage individuell angepasst werden. Im Vorfußbereich darf das Stahlblech nicht weiter als 5 mm von der Leistenkante entfernt sein, im Absatzbereich 15 mm.



5 | FERSE ZWICKEN

Schaft aufzwickeln. Hinterkappen dürfen individuell gewählt werden, da sie kein Prüfgegenstand sind. Für den Zwickeinschlag kann Neopren-Klebstoff verwendet werden. Bitte Antistatikbänder nicht abschneiden!



6 | BLATTPOLSTER UND ALUKAPPE AUFBRINGEN

Blattpolster aufbringen. Futterspitze und Alukappe innen mit Neopren-Klebstoff einstreichen und im noch feuchten Zustand aufsetzen. Mit Gummihammer festklopfen.



7 | CARBONSPITZE BEI VERKÜRZUNGEN ÜBER 3 CM

Bei Verkürzungen über 3 cm im Ballenbereich (Kopieeinlage oder Laufsohle) muss die Carbonspitze aufgeklebt werden. Die Montage ist nur mit Zwickmaschinen möglich.

Securion® L Flach / Securion® L / Securion® L Protect GU11 / Securion® L Cover



8 | SPITZE ZWICKEN

Alukappe außen mit Neopren-Klebstoff einstreichen und Oberleder einzwicken.



9 | AUSBALLEN

Ausballmasse gut umrühren. Schuh mit Ausballmasse ausgleichen. Bitte tragen Sie diese mit der Spachtel in der endgültigen Form leicht ballig nach außen auf. Bitte nicht anschleifen. 15 Min. trocknen lassen. Antistatikbänder mit PU-Klebstoff zum Vorfuß hin verkleben. PU-Überkappen sollten vor dem Setzen der Sohle aufgebracht werden (gleiche Verklebung wie PU-Sohlen). Stahlleinlagen für die Laufsohle Securion® Mono-Linea oder individuelle Stahlleinlagen müssen anschließend aufgeklebt werden.



10 | ZWISCHENSOHLE ANZEICHNEN

Schaft für Schalensohle ab Zwickeinschlag seitlich ringsum 17 mm gleichmäßig mit Silbermine für das Aufrauen anzeichnen.

Bei breiten Leisten Zwischensohle einschneiden und an die Schuhform anpassen. Lücken mit antistatischem Material auffüllen.



11 | ZWISCHENSOHLE VERKLEBEN

Zwischensohle mit Aceton abwaschen. 10 Min. ablüften lassen. PU-Vorstrich auftragen und 60 Min. ablüften lassen. Zwischensohle mit PU-Klebstoff und 5 % Vernetzer einstreichen. 30 Min. ablüften lassen. Schuh aufrauen und mit PU-Klebstoff und 5 % Vernetzer zweimal einstreichen. Dazwischen 25 Min. Trockenzeit. Zwischensohle mit Schockaktiviergerät auf ca. 80 °C Oberflächentemperatur erwärmen. Zwischensohle setzen und mit einem Schalenkissen bei ca. 2-3 Bar pressen. Falls eine Schuhzurichtung nötig ist, können Rollen und Verkürzungen bis 3,5 cm mit antistatischem Aufbaumaterial gearbeitet werden. An der Schuhspitze muss das Material durch das feste Gummimaterial MPL Hart ersetzt werden. Stellung an der Zwischensohle schleifen und aufrauen. Bei überbreiten Schuhen mit individueller Stahlleinlage muss diese vor der Zwischensohle auf den gezwickten Schuh verklebt werden. Stahlblech nicht anschleifen!



12 | ABSCHLUSS-SOHL E VERKLEBEN

Securion® L Flach, Securion® L und Securion® L Cover: Laufsohle aufrauen (bei Sohle mit Stahlleinlage nur seitlichen Rand rauhen, nicht die Stahlleinlage!) und mit Aceton abwaschen. 10 Min. ablüften lassen. PU-Vorstrich auftragen und 60 Min. ablüften lassen.

PU-Vorstrich auf Zwischensohle auftragen und 60 Min. ablüften lassen. Zwischen- und Abschluss-Sohle anschließend mit PU-Klebstoff und 5 % Vernetzer einstreichen. 30 Min. ablüften lassen. Zwischensohle und Laufsohle mit Schockaktiviergerät auf ca. 80 °C Oberflächentemperatur erwärmen. Laufsohle setzen und mit der Presse bei ca. 2-3 Bar verarbeiten (Sohle mit Stahlleinlage zwischen 5 und 6 Bar).

Securion® L Protect GU11: Abschluss-Sohle Celtic4all aufrauen. PU-Klebstoff mit 5 % Vernetzer auftragen und 30 Min. ablüften lassen.

Montageanleitung Schuhzurichtung (nur bei Ausführung S1P+S3)

Schuhzurichtungen bei den Bausätzen Security L (Laufsohle **Innsbruck**), Defense L Flach und Defense L (Laufsohle **Defense**) sind **nicht möglich**.

Verkürzung Laufsohle bis zu 3,5 cm

- Abschluss-Sohle von Hand mit Messer oder Tremel abtrennen
- Antistatische PUR-Aufbauplatte 6 mm, 9 mm oder/und 18 mm ausschneiden und aufrauen (maximal 3,5 cm)
- Schuhboden egalisieren
- PU-Klebstoff mit 5 % Vernetzer auf beiden Teilen auftragen
- Trockenzeit 30 Minuten
- Nochmals PU-Klebstoff mit 5 % Vernetzer auftragen
- Trockenzeit 30 Minuten
- Schuh und Sohle aktivieren, ca. 80 °C
- Pressen mit ca. 3-6 Bar (je nach Materialhärte)
- Schuhzurichtung: In Verkürzung Stellung einschleifen
- Unter der Alukappe Aufbaumaterial abschleifen und durch MPL Hart 12 mm ersetzen (ab einer Stärke von 1 cm im Ballenbereich)
- PU-Klebstoff mit 5 % Vernetzer auf beide Teile auftragen

Antistatisches Aufbaumaterial

Abgetrennte Abschluss-Sohle

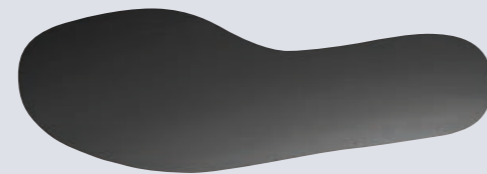
MPL Material

- Trockenzeit 30 Minuten
- Nochmals PU-Klebstoff mit 5 % Vernetzer auf beide Teile auftragen
- Trockenzeit 30 Minuten
- Schuh und Sohle aktivieren, ca. 80 °C
- Pressen mit ca. 3-6 Bar (je nach Materialhärte)
- Sohlenrand schleifen



Abrollsohle und Innen- oder Außenranderhöhung

- Abschluss-Sohle von Hand mit Messer oder Tremel abtrennen
- Antistatische PUR-Aufbauplatte 6 mm, 9 mm oder 18 mm ausschneiden und aufrauen
- Schuhboden egalisieren
- PU-Klebstoff mit 5 % Vernetzer auf beiden Teilen auftragen
- Trockenzeit 30 Minuten
- Nochmals PU-Klebstoff mit 5 % Vernetzer auf beide Teile auftragen
- Trockenzeit 30 Minuten
- Schuh und Sohle aktivieren, ca. 80 °C
- Pressen mit ca. 3-6 Bar (je nach Materialhärte)
- Schuhzurichtung: Abrollsohle oder Innen- bzw. Außenranderhöhung einschleifen (ab einer Stärke von 1 cm im Ballenbereich die Spitze durch MPL Hart 12 mm ersetzen)
- PU-Klebstoff mit 5 % Vernetzer auf beide Teile auftragen
- Trockenzeit 30 Minuten
- Nochmals PU-Klebstoff mit 5 % Vernetzer auf beide Teile auftragen
- Trockenzeit 30 Minuten
- Schuh und Sohle aktivieren, ca. 80 °C
- Pressen mit ca. 3-6 Bar (je nach Materialhärte)
- Sohlenrand schleifen



Bei Verkürzungen am Bausatz Safety L muss die Laufsohle Gera ohne Stahleinlage verwendet werden. Die lose Stahleinlage muss vor Verklebung der Laufsohle zum gezwickten Schuh hin verklebt werden.

Die Materialien und Klebstoffe sind auf der Seite 32 abgebildet.

Sicherheitsschuh-Lexikon



- DIN EN ISO 20344:2022** Europäische Norm für Persönliche Schutzausrüstung, Prüfverfahren für Schuhe
- DIN EN ISO 20345:2022** Europäische Norm für Sicherheitsschuhe für den gewerblichen Bereich
- DIN EN ISO 20347:2022** Europäische Norm für Berufsschuhe für den gewerblichen Bereich
- DIN EN ISO 17249:2014** Europäische Norm für Sicherheitsschuhe mit Schutz gegen Kettensägenschnitte

Klassifizierung und Schuhformen

- Klasse I** Schuhe aus Leder oder anderen Materialien mit Ausnahme von Vollgummi- oder Gesamtpolymerschuh (S1/O1 bis S3/O3)
- Klasse II** Vollgummi- oder Gesamtpolymerschuh (S4/O4 bis S5/O5)
- Hybridschuhe** Kombination aus Polymerschuh und textilem Oberteil (S6/O6 bis S7/O7)
- Schuhform A** Halbschuh
- Schuhform B** Stiefel niedrig
- Schuhform C** Stiefel halbhoch
- S1 / O1** Geschlossener Fersenbereich, Antistatik, Energieaufnahme im Fersenbereich, Rutschhemmung auf Keramikfliesen mit NaLS
- S1P / O1P** Wie S1/O1 zusätzlich Widerstand gegen Durchstich (Metall)
- S2 / O2** Wie S1/O1 zusätzlich Wasserdurchtritt und Wasserdampfaufnahmefähigkeit
- S3 / O3** Wie S2/O2 zusätzlich Widerstand gegen Durchstich (Metall) und profilierte Laufsohle
- S4 / O4** Gummi- oder Polymerstiefel, geschlossener Fersenbereich, Antistatik, Energieaufnahme im Fersenbereich, Rutschhemmung auf Keramikfliesen mit NaLS
- S5 / O5** Gummi- oder Polymerstiefel wie S4/O4 zusätzlich Widerstand gegen Durchstich (Metall) und profilierte Laufsohle
- S6 / O6** Wie S2 zusätzlich Wasserdichtheit des Schuhs im zusammengebauten Zustand
- S7 / O7** Wie S6 zusätzlich Widerstand gegen Durchstich (Metall) und profilierte Laufsohle

Zusatzanforderungen

- A** Antistatik (Durchgangswiderstand zwischen 100 Kiloohm und 1000 Megaohm)
- AN** Knöchelschutz
- CI** Kälteisolierung
- CR** Schnittschutz
- E** Energieaufnahmevermögen im Fersenbereich
- ESD** „Electrostatic discharge“ zum Schutz von elektronischen Bauteilen (zwischen 750 Kiloohm und 35 Megaohm)
- FO** Kraftstoffbeständigkeit
- HI** Wärmeisolierung
- HRO** Verhalten gegenüber Kontaktwärme (Wärmebeständigkeit der Sohle bis 300 °C)
- LG** Halt auf Leitern
- M** Mittelfußschutz
- P** Widerstand gegen Durchstich bei metallischen Einlagen
- PL** Widerstand gegen Durchstich bei nichtmetallischen Einlagen (Prüfnagel mit Durchmesser 4,5 mm und konischer Spitze)
- PS** Widerstand gegen Durchstich bei nichtmetallischen Einlagen (Prüfnagel mit Durchmesser 3,0 mm und konischer Spitze)
- SC** Test Anstoßkappen (Überkappen)
- SR** Rutschhemmung auf Keramikfliesen mit Glycerin
- WPA** Wasserdurchtritt und Wasseraufnahme
- WR** Wasserdichtheit

Agamemnon	schwarz / schwarz / gelb / gelb / schwarz	14
Alpspitz	weiß	22
Aluminium	schwarz / grau / silber	3
Ammoniak	schwarz / blei / apfelgrün / neongrün / schwarz	7
Anden	schwarz	16
Annapurna	schwarz	18
Ararat	schwarz / schlamm / schwarz / schwarz	10
Arber	schwarz	16
Barium	schwarz / schwarz / silber / schwarz / schwarz	6
Bayerischerwald	schwarz / royal / silber / schwarz	17
Beryll	schwarz / gelb / schwarz	8
	schwarz / schwarz / silber / schwarz	6
Birma	marine / schwarz / dunkelblau / schwarz	14
Böhmerwald	schwarz / steel / silver / silber / schwarz	5
Bohrium	schoko / schwarz / schwarz	5
Botox	schwarz / grey / schwarz	9
Botulin	schwarz	17
Butan	schwarz	15
	schwarz / grau / schwarz	14
Caesium	schwarz / marine / schwarz	19
	schwarz / marone / schwarz	10
Calcium	schwarz	8
Carbid	schwarz	18
	schwarz / schwarz / yellow	15
	schwarz-marine / schwarz / schwarz	18
	schwarz-orange / schwarz / schwarz / schwarz	12
	schwarz-red / schwarz / schwarz / schwarz	12
Carbinol	schwarz / strand / blei	10
Chlorid	schwarz / schwarz / rot / schwarz	12
Cobalt	schwarz	5
	schwarz / marone / schwarz	5
Curium	schwarz	4
Cutter	schwarz / schwarz / schwarz / orange / schwarz	24
	schwarz / strand / schwarz / orange / schwarz	24
Cyanid	schwarz / schwarz / gelb / schwarz / schwarz / schwarz	13
	schwarz-red / schwarz / red / schwarz / schwarz / schwarz	11
Eifel	schwarz	6
Eisen	schwarz / schwarz / blei / gelb / honig / schwarz	21
Erbium	grau / ocker / schwarz / orange / schwarz	3
Fermium	schwarz	22
Ferner	schwarz / silber / schwarz / silver / schwarz	12
Fluor	schwarz / schwarz / neon / silber / schwarz	15
Fuego	red / schwarz / red	11
	schwarz	19
Fujiyama	schwarz	19
Fumo	schwarz / rot / schwarz	12
Gallium	schwarz	20
Germanium	schwarz / gelb / schwarz	14
Glycerin	schwarz / marine / apfelgrün / neongrün / schw. /schw.	15
Großglockner	schwarz-red / schwarz / schwarz / blei	11
Hekla	schwarz	7
Helium	print / schwarz /schwarz	8
Hexan	schwarz	6
Himalaya	schwarz / schwarz / schwarz / blei / schwarz	21
Hindukusch	schwarz / schwarz / silber / silver / schwarz	22
Iridium	schwarz	16
Kaisergebirge	schwarz / schwarz / gelb / gelb / schwarz	14
Karakorum	schwarz	16
Karwendel	marone / schwarz / schwarz	9
Kaukasus	schwarz / schwarz / blei / schwarz	14
Kilimandscharo	marine / schwarz / jeans / dunkelblau / silber	17
Kirishima	schwarz / schwarz / jeans / schwarz	3
	schwarz / schwarz / orange / blei / schwarz	3
Kohle	schwarz / schwarz / silber / schwarz / schwarz	18
Krypton	schwarz	7
Lithium	schwarz / gelb / silber / schwarz	13
Lysin	schwarz / marine / schwarz	19
	schwarz / marone / schwarz	9
Magnesium	schwarz	20
Maitre	weiß	22
Melamin	schwarz / orange / schwarz	5
Montblanc	schwarz / silber / schwarz / silver / schwarz	20
Nevada	beige / schwarz	10
	schwarz	20
Nobelium	schwarz / orange / silber / schwarz	11
Osmium	schwarz / galaxy / schwarz	4
Oxal	marine / beige / schwarz / beige / schwarz	17
Oxid	schwarz / grau / dunkelblau / titan / schwarz	5
Paraffin	print / schwarz / schwarz / schwarz	4
Pfälzerwald	schwarz / blue / silver / silber / schwarz	17
Phosphor	schwarz / gelb / schwarz	8
Plutonium	schwarz / ocker / schwarz / schwarz	9
Pyrenäen	schwarz / schoko / schwarz / silver / schwarz	9
Radon	grau / grau / schwarz	9
	schwarz	20
Riesengebirge	schwarz / schwarz / gelb / gelb / schwarz	13
	weiß	22
Rizin	schwarz / green / schwarz / apfelgrün / schwarz	15
Salmiak	schwarz	18
	strand / schwarz / blei	10
Samarium	schwarz / schwarz / silber / schwarz	3
Scandium	schlamm / schwarz	4
	schwarz	8
Schwarzwald	schwarz / grau / schwarz	15
Schwefel	schwarz / schwarz / gelb / schwarz	13
	schwarz / schwarz / silber / schwarz	13
Selen	schwarz / silver / silber / schwarz / schwarz	18
Silizium	schwarz	19
Spreewald	schwarz / frost / schwarz	16
Springer	schwarz	21
Stahl	schwarz / orange / blei / schwarz	11
	schwarz / schwarz / blei / gelb / honig / schwarz	13
Sterling	schwarz / blei / schwarz / schwarz	6
Stromboli	red / schwarz / red	11
	schwarz	19
Sulfat	schwarz / schwarz / dunkelblau / silber	3
Teide	schwarz	6
Tellur	schlamm / asphalt / schwarz	10
	schwarz / silber / schwarz	20
Terbium	schwarz / silber / rot / schwarz	12
Thüringerwald	schwarz	21
Thymol	grau / gelb	4
	schwarz	4
Titan	schwarz / schwarz / blei / gelb / honig / schwarz	8
Toxin	marine / beige / schwarz / beige / schwarz	17
Vesuv	blue / schwarz / schwarz / blue	7
	red / schwarz / schwarz / red / schwarz	7
	schwarz	7
Vogesen	schwarz	21
Worker	schwarz	16

