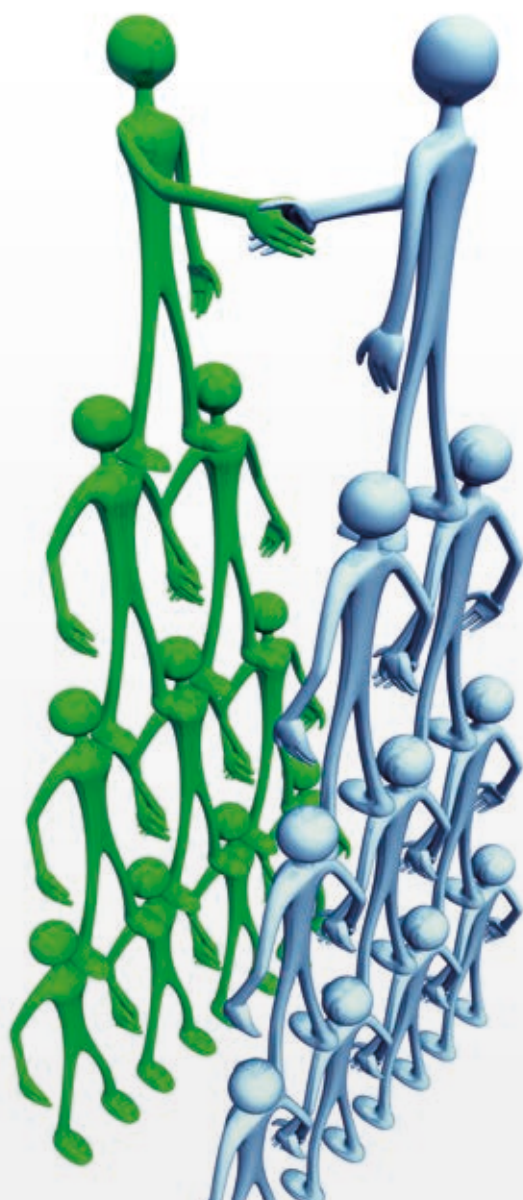


Die Multitalente

Stabilschuhe, Lähmungstiefel und Achillessehnen-Entlastungsschuhe



KLINISCH
GEPRÜFT



Hilfsmittelverzeichnis:

Stabilschuhe	31.03.03.0015
Lähmungstiefel	31.03.03.2012
Achillessehnen-Entlastungsschuhe	31.03.03.1002

DGUV-Vertrag:

Sicherheitsschuhe	31.03.03.9010
-------------------	---------------

THANNER
SCHÄFTE
und mehr



Multiverstellmöglichkeiten beim **Lähmungstiefel** durch individuelle Anpassung und Tausch der Stabilisationselemente:

- 1 x im Laschenbereich
- 4 x im Knöchelbereich
- 1 x im Fersenbereich

Stabilschuh und **Lähmungstiefel** mit vier Stabilisationselementen im Knöchelbereich.

Lähmungstiefel mit Fersen-Tasche für wechselbare Peroneusfeder aus Carbon.

Seitliche Taschen für vier wechselbare thermoplastische Stabilisationselemente.

Die 5 Weiten bieten viel Innenraum für individuelle Füße und Einlagenversorgungen (3,5 cm Maßunterschied bei gleicher Schuhgröße).

Der hohe Schaft gibt einen sicheren Halt.

Stabilschuh niedrig ca. 18,0 cm Höhe
Stabilschuh hoch ca. 20,5 cm Höhe
Lähmungstiefel ca. 23,0 cm Höhe

Das gestürzte Oberleder mit Abschluss- und Knöchelpolster sorgt für einen weichen Schaftabschluss ohne Druckstellen.

Das schadstoffgeprüfte und atmungsaktive **Futter „Hypertex“** (extrem scheuerfest) sorgt für ein angenehmes Fußklima.

Schadstoffgeprüfte Obermaterialien sorgen für ein angenehmes Fußklima.

Das eingearbeitete Laschenpolster dient zur Druckentlastung im Schienbein- und Ristbereich.

Lähmungstiefel mit thermoplastischer Laschenversteifung (wechselbar).

Leichter Einstieg durch einen weit nach vorne gezogenen Schaftschnitt.

Die unversteifte Brandsohle aus PE-Faservlies sorgt für ein angenehmes Fußklima.

Als Serienausstattung wird eine EVA-Weichschaum-Einlegesohle mit Microfaserbezug geliefert.

Die breiten Vibram-Abschluss-Sohlen „High-Speed“ (Gr. 36-48) und „Friction“ (Gr. 37-48) mit integrierter Absatzrolle und Abrollsohle aus leichtem EVA-Material mit Gummiprofil sorgen für einen weichen und sicheren Auftritt. Zur Auswahl stehen auch die robuste PU-Gummi-Sohle „Wild-Boot“ (Gr. 37-46) und die leichte PU-Sohle „Emiliano“ (Gr. 39-48).

Leisten: 930
 Weiten: SS, S, M, W, WW
 Größen: 39-48 (Emiliano)
 37-48 (Friction)
 36-48 (High-Speed)
 37-46 (Wild-Boot)

Sonderanfertigungen:
 Sie können auf Wunsch unterschiedliche Schuhgrößen und Weiten, Überweiten, andere Materialien und Farben, unterschiedliche Schafthöhen und Abschlussmaße gegen Aufpreis fertigen lassen. Sonderanfertigungen sind vom Umtausch ausgeschlossen.

Farbzuordnung:
 Zur besseren optischen Zuordnung sind die Modelle farbig gekennzeichnet:
Stabilschuhe blau
Lähmungstiefel beige

Made by THANNER in Germany

Indikationen Stabilschuh:

- Nachbehandlung operativ und konservativ versorgter Kapsel-Bänderläsionen des Sprunggelenks
- Bestimmte knöcherne Verletzungen des Sprunggelenks und des Fußes (Stressfrakturen)
- Chronische Kapselbandinsuffizienz
- Versteifung noch teilbeweglicher Sprunggelenke bei posttraumatischen, infektiösen, osteonekrotischen oder gegebenenfalls postoperativen Zuständen im Sprunggelenk oder im Fußwurzelbereich
- Stabilisierung, insbesondere der Ferse (Fersenbeinfraktur)
- Ruhigstellung im Bereich von Fußwurzel und Mittelfuß
- Nachversorgung von Frakturen und Arthrosen

Indikationen Lähmungsschuh:

- Zustand nach Schlaganfall
- Schlanne Lähmung
- Spastische Lähmung

Entwicklung:

Die Entwicklung der Multitalente erfolgte in Zusammenarbeit mit Dr. med. André Morawe, Chefarzt der Orthoparc Klinik für Orthopädie in Köln (www.orthoparc.de)

Rezeptierung:

1 Paar THANNER Stabilisationsschuhe bei Lähmungszuständen oder Sprunggelenkband-Schädigung

Hilfsmittelnummer:

Stabilschuhe Nr. 31.03.03.0015
 Lähmungstiefel Nr. 31.03.03.2012

[1] BÜFFEL

Stabilschuh niedrig



[2] BISON

Stabilschuh niedrig



[5] LEOPARD

Stabilschuh niedrig



[3] GEPARD

Stabilschuh hoch



[4] GEPARD

Stabilschuh hoch

[6] LEOPARD

Stabilschuh niedrig



[7] NANDU

Stabilschuh niedrig



[1] BÜFFEL 930

8.8015 | Weite M | Gr. 39-48
schwarz
Rindnappa
Laschen-, Abschluss- und
Knöchelpolster
Sohle: Emiliano schwarz

[2] BISON 930

8.8014 | Weite S | Gr. 39-48
schwarz
Rindnappa
Laschen-, Abschluss- und
Knöchelpolster
Sohle: Emiliano schwarz

[3] GEPARD 930

8.8045 | Weite M | Gr. 39-48
schwarz
Rindnappa
Laschen-, Abschluss- und
Knöchelpolster
Sohle: Emiliano schwarz

[4] GEPARD 930

8.8030 | Weite M | Gr. 39-48
schwarz
Spalt/Rindnappa
Laschen-, Abschluss- und
Knöchelpolster
Sohle: Emiliano schwarz

[5] LEOPARD 930

8.8018 | Weite W | Gr. 39-48
schwarz
Caribu/Velourspalt
Laschen-, Abschluss- und
Knöchelpolster
Sohle: Emiliano schwarz

[6] LEOPARD 930

8.8031 | Weite M | Gr. 39-48
espresso/braun
Fett nubuk/Spalt
Laschen-, Abschluss- und
Knöchelpolster
Sohle: Emiliano antik

[7] NANDU 930

8.8032 | Weite S | Gr. 39-48
d.blau/ozean/mittelbraun
Rindnappa/Rind-Nubuk/Fett nubuk
Laschen-, Abschluss- und
Knöchelpolster
Sohle: Emiliano antik



[1] OZELOT

Stabilschuh hoch



[2] OKAPI

Stabilschuh hoch



[3] OKAPI

Stabilschuh hoch



[4] PANDA

Stabilschuh niedrig



[5] HERMELIN

Stabilschuh hoch



[6] COUGAR

Stabilschuh hoch

[1] OZELOT 935

8.8035 | Weite M | Gr. 40-48
schwarz
Rindnappa/Rindnappa gelocht/Polsterleder
Laschen-, Abschluss- und Knöchelpolster
Sohle: Emiliano schwarz

[2] OKAPI 935

8.8033 | Weite M | Gr. 40-48
schwarz
Rindnappa/Rindnappa gelocht/Polsterleder
Laschen-, Abschluss- und Knöchelpolster
Sohle: Emiliano schwarz

[3] OKAPI 935

8.8020 | Weite W | Gr. 40-48
braun
Spalt/Spalt gelocht
Laschen-, Abschluss- und Knöchelpolster
Sohle: Emiliano schwarz

[4] PANDA 930

8.8034 | Weite M | Gr. 36-48
schwarz/weiß/weiß
Spalt/Nylotex/Rindnappa
Laschen-, Abschluss- und Knöchelpolster
Sohle: High-Speed weiß/grau/schwarz

[5] HERMELIN 930

8.8036 | Weite S | Gr. 37-46
schwarz/marone/schwarz
Rind-Nubuk/Rind-Nubuk/Polsterleder
Laschen-, Abschluss- und Knöchelpolster
Sohle: Wild-Boot lichtgrau/schwarz

[6] COUGAR 930

8.8007 | Weite M | Gr. 37-48
grau/anthrazit
Hydro-Velour/Fettnubuk
Puratex-Kaschierung
Laschen-, Abschluss- und Knöchelpolster
Sohle: Friction schwarz/eisgrau/rot

[1] LUCHS

Stabilschuh niedrig



[2] KARIBU

Stabilschuh hoch



[3] IMPALA

Stabilschuh niedrig



[4] ALLIGATOR

Stabilschuh niedrig



[5] KOALA

Stabilschuh niedrig



[6] VARAN

Stabilschuh niedrig



[7] ZEBU

Stabilschuh hoch



[1] LUCHS 930

8.8037 | Weite M | Gr. 39-48
schwarz
Fett nubuk
Laschen-, Abschluss- und
Knöchelpolster
Sohle: Emiliano schwarz

[3] IMPALA 930

8.8039 | Weite S | Gr. 39-48
jeans
Rind-Nubuk
Laschen-, Abschluss- und
Knöchelpolster
Sohle: Emiliano altweiß

[5] KOALA 930

8.8043 | Weite M | Gr. 36-48
schwarz
Spalt/Nylox/Rindnappa
Laschen-, Abschluss- und
Knöchelpolster
Sohle: High-Speed weiß/grau/schwarz

[7] ZEBU 930

8.8042 | Weite M | Gr. 39-48
schwarz
Fett nubuk
Laschen-, Abschluss- und
Knöchelpolster
Sohle: Emiliano schwarz

[2] KARIBU 930

8.8038 | Weite M | Gr. 39-48
schwarz
Rindnappa/Nylox
Laschen-, Abschluss- und
Knöchelpolster
Sohle: Emiliano antik

[4] ALLIGATOR 930

8.8040 | Weite W | Gr. 39-48
espresso
Fett nubuk
Laschen-, Abschluss- und
Knöchelpolster
Sohle: Emiliano schwarz

[6] VARAN 930

8.8041 | Weite M | Gr. 39-48
schwarz
Rindnappa
Laschen-, Abschluss- und
Knöchelpolster
Sohle: Emiliano schwarz

[1] FUCHS



[2] FUCHS



[3] TAPIR



[4] JAGUAR



[1] FUCHS 930

8.8044 | Weite W | Gr. 39-48
espresso/braun
Fett nubuk/Spalt
Laschen-, Abschluss- und Knöchelpolster
Sohle: Emiliano antik

[2] FUCHS 930

8.8025 | Weite M | Gr. 39-48
schwarz
Fett nubuk/Spalt
Laschen-, Abschluss- und Knöchelpolster
Sohle: Emiliano schwarz

[3] TAPIR 930

8.8046 | Weite M | Gr. 39-48
dunkelblau/ozean
Rindnappa/Rind-Nubuk
Laschen-, Abschluss- und Knöchelpolster
Sohle: Emiliano antik

[4] JAGUAR 930

8.8026 | Weite M | Gr. 36-48
dunkelblau/grau
Spalt/Nubuk
Laschen-, Abschluss- und Knöchelpolster
Sohle: High-Speed weiß/grau/schwarz



[1] PANTHER

[2] TAPIR

[3] WOLF

[4] WOLF

[1] PANTHER 930

8.8027 | Weite S | Gr. 39-48
schwarz
Fettnubuk/Spalt
Laschen-, Abschluss- und Knöchelpolster
Sohle: Emiliano schwarz

[2] TAPIR 930

8.8024 | Weite M | Gr. 39-48
schwarz
Caribu/Veloursplatt
Laschen-, Abschluss- und Knöchelpolster
Sohle: Emiliano schwarz

[3] WOLF 930

8.8028 | Weite M | Gr. 39-48
schwarz
Rindnappa
Laschen-, Abschluss- und Knöchelpolster
Sohle: Emiliano schwarz

[4] WOLF 930

8.8029 | Weite W | Gr. 39-48
schwarz
Fettnubuk
Laschen-, Abschluss- und Knöchelpolster
Sohle: Emiliano schwarz



Multiverstellmöglichkeiten beim **Lähmungstiefel** durch individuelle Anpassung und Tausch der Stabilisationselemente:
 ■ 1 x im Laschenbereich
 ■ 4 x im Knöchelbereich
 ■ 1 x im Fersenbereich

Stabilschuh und **Lähmungstiefel** mit vier Stabilisationselementen im Knöchelbereich.

Lähmungstiefel mit Fersen-Tasche für wechselbare Peronausfeder aus Carbon.

Seitliche Taschen für vier wechselbare thermoplastische Stabilisationselemente.

Der Leisten bietet viel Innenraum für individuelle Füße und Einlagenversorgungen.
 Maximalstärke der Einlage unter dem Zehenkappenbereich:
 Gr. 38 - 48 = 5,5 mm
 Gr. 49 - 53 = 3,5 mm
 (bei Verkürzungen = 2,5 mm)

Der hohe Schaft gibt einen sicheren Halt.
Stabilschuh hoch ca. 20,5 cm Höhe
Lähmungstiefel ca. 23,0 cm Höhe

Das gestürzte Oberleder mit Abschluss- und Knöchelpolster sorgt für einen weichen Schaftabschluss ohne Druckstellen.

Das schadstoffgeprüfte und atmungsaktive **Futter „Hypertex“** (extrem scheuerfest) sorgt für ein angenehmes Fußklima.

Die hydrophobierte Microfaser als Obermaterial schützt den Fuß vor äußeren Einflüssen.

Das eingearbeitete Laschenpolster dient zur Druckentlastung im Schienbein- und Ristbereich.

Lähmungstiefel mit thermoplastischer Laschen-Versteifung (wechselbar).

Leichter Einstieg durch einen weit nach vorne gezogenen Schaftschnitt.

Superleichte Aluminiumschutzkappe für Sicherheitsschuhe.

Die PUR-Abschluss-Sohle **„Gera“** mit integrierter Absatzrolle und Abrollsohle sorgt für einen sicheren Auftritt. **Ausführung S3** mit Stahleinlage (S2 ohne Stahleinlage als Sonderanfertigung möglich).

Die unversteifte Brandsohle aus PE-Faservlies sorgt für ein angenehmes Fußklima.

Leisten: 800
Weiten: eine Weite
Größen: 38-49/51/53
Ausführung: S3
 S2 (Sonderanfertigung)
 S2 ESD (Sonderanfertigung)
Norm: EN 20344/20345

Made by THANNER in Germany

Sonderanfertigungen:
 Sie können auf Wunsch unterschiedliche Schuhgrößen, Weitungen, andere Farben und Materialien (nur baumustergeprüfte), unterschiedliche Schafthöhen und Abschlussmaße gegen Aufpreis fertigen lassen. Sonderanfertigungen sind vom Umtausch ausgeschlossen.

Schuhzurichtungen:
 Baumustergeprüft sind Verkürzungen bis 3,5 cm, Außen- und Innenranderhöhungen, Abrollsohlen, Mittelfuß- und Ballenrollen (bitte beachten Sie die Bauanleitungen im Prospekt „Perfekter Schutz“).

Einlagen:
 Zum Aufbau der Einlagen müssen Sie Materialien verarbeiten, die den Anforderungen der Norm gerecht werden (Shorehärte unter 55°). Nur der Einlagen-Bezug muss von THANNER verwendet werden (Microfaser oder Leder, gelocht oder ungelocht). Siehe Rückseite.

Die maximale Einlagenstärke unter dem Zehenkappenbereich beträgt
 Gr. 38 - 48 = 5,5 mm
 Gr. 49 - 53 = 3,5 mm
 (bei Verkürzungen = 2,5 mm)

- Indikationen Sicherheitsschuhe Stabilschuh:**
- Nachbehandlung operativ und konservativ versorgter Kapsel-Bänderläsionen des Sprunggelenks
 - Bestimmte knöcherne Verletzungen des Sprunggelenks und des Fußes (Stressfrakturen)
 - Stabilisierung, insbesondere der Ferse (Fersenbeinfraktur)

- Chronische Kapselbandinsuffizienz
- Versteifung noch teilbeweglicher Sprunggelenke bei posttraumatischen, infektiösen, osteonekrotischen oder gegebenenfalls postoperativen Zuständen im Sprunggelenk oder im Fußwurzelbereich
- Ruhigstellung im Bereich von Fußwurzel und Mittelfuß
- Nachversorgung von Frakturen und Arthrodesen

- Indikationen Sicherheitsschuhe Lähmungsschuh:**
- Zustand nach Schlaganfall
 - Schlanne Lähmung
 - Spastische Lähmung

Rezeptierung:
 1 Paar THANNER Semiorthopädische Sicherheitsschuhe S3 Stabilisation und Lähmung

Abrechnung:
 DGUV-Vertrag Bedarfsstufe 1
 Nr. 31.03.03.9010



[1] ADLER



[2] HABICHT



[3] MILAN



Der Bausatz Safety L ist in der Ausführung S2 auch in ESD-Ausstattung (als Sonderanfertigung) erhältlich.

Alle Sicherheitsschuhe als Stabilschuh oder Lähmungstiefel werden nach der Norm EN 20344/20345 in Ausführung S3 gefertigt (S2 als Sonderanfertigung möglich).

[1] ADLER 800

8.8103 | Gr. 38-49/51/53
 schwarz/schwarz/schwarz/gelb/schwarz
 Casco/Hydro-Micrella¹/Rind-Nubuk/Nappa/Polsterleder
 Puratex-Kaschierung · geschlossene Zunge
 Laschen-, Abschluss-, Knöchel- und Blattpolster
 Sohle: Gera schwarz mit Stahleinlage
 Ausführung S3

[2] HABICHT 800

8.8101 | Gr. 38-49/51/53
 schwarz
 Hydro-Micrella¹/Polsterleder
 Puratex-Kaschierung · geschlossene Zunge
 Laschen-, Abschluss-, Knöchel- und Blattpolster
 Sohle: Gera schwarz mit Stahleinlage
 Ausführung S3

[3] MILAN 800

8.8102 | Gr. 38-49/51/53
 schwarz
 Hydro-Micrella¹/Polsterleder
 Puratex-Kaschierung · geschlossene Zunge
 Laschen-, Abschluss-, Knöchel- und Blattpolster
 Sohle: Gera schwarz mit Stahleinlage
 Ausführung S3

¹ Diese Materialien sind aus hochwertiger Microfaser.

Achillessehnen-Entlastungsschuh



Leisten: 930
 Weiten: SS, S, M, W, WW
 Größen: 39-48

Serien-Zubehör:

- 2 Stück Frotteesocken
- 2 Sets Achillessehnen-Entlastungskeile bestehend aus 3 Fersenkeilen aus Dialux mit einer Memorix-Deckschicht

Sonderanfertigungen:

Sie können auf Wunsch unterschiedliche Schuhgrößen und Weiten, Überweiten, andere Materialien und Farben, unterschiedliche Schafthöhen und Abschlussmaße gegen Aufpreis fertigen lassen. Sonderanfertigungen sind vom Umtausch ausgeschlossen.

Indikationen Achillessehnen-Entlastungsschuh:

- Frühfunktionelle Therapie der Achillessehnenruptur nach operativer oder konservativer Behandlung
- Nachversorgung von Frakturen und Arthrodesen im Bereich zwischen Fußwurzel und distalem Unterschenkel
- Ausgleich muskulärer Schwächen z.B. Lähmungen von Unterschenkel und Fuß

Entwicklung:

Die Multitalente wurden in Zusammenarbeit mit Dr. med. André Morawe, Chefarzt der Orthoparc Klinik für Orthopädie in Köln, entwickelt. (www.orthoparc.de)

Made by THANNER in Germany

Rezeptierung:

1 Paar THANNER Stabilisationsschuhe bei Achillessehnenbeschädigung

Hilfsmittelnummer:

Pos. Nr. 31.03.03.1002



[1] APOLLO



HeckEinstieg



[2] ARTEMIS

Ausgleichsschuh



Serien-Zubehör:
2 Stück Frotteesocken
2 Sets Entlastungskeile



[5] ENTLASTUNGSKEILE

[3] APOLLO



[4] ARTEMIS

Ausgleichsschuh



[6] FROTTEESOCKEN

[1] APOLLO 930

8.8413 | Weite M | Gr. 39-48 links
8.8414 | Weite M | Gr. 39-48 rechts
braun/marone
Rindbox/Rind-Nubuk
Laschen-, Abschluss- und Knöchelpolster
Sohle: Emiliano antik

[2] ARTEMIS 930

8.8463 | Weite M | Gr. 39-48 links
8.8464 | Weite M | Gr. 39-48 rechts
braun/marone
Rindbox/Rind-Nubuk
Laschen-, Abschluss- und Knöchelpolster
Sohle: Emiliano antik

[3] APOLLO 930

8.8411 | Weite M | Gr. 39-48 links
8.8412 | Weite M | Gr. 39-48 rechts
schwarz
Rindnappa/Rind-Nubuk
Laschen-, Abschluss- und Knöchelpolster
Sohle: Emiliano schwarz

[4] ARTEMIS 930

8.8461 | Weite M | Gr. 39-48 links
8.8462 | Weite M | Gr. 39-48 rechts
schwarz
Rindnappa/Rind-Nubuk
Laschen-, Abschluss- und Knöchelpolster
Sohle: Emiliano schwarz

[5] ENTLASTUNGSKEILE ACHILLESSEHNE

8.8950 | Gr. 39-48
Decksohle durchgehend Memorix grün 3 mm
3 Keile Dialux blau 8 mm, Shore 30°

[6] FROTTEESOCKEN

8.709001 | Größe S (bis Gr. 36)
8.709002 | Größe M (Gr. 37-41)
8.709003 | Größe L (Gr. 42-48)
weiß



[1] EVA-FUSSBETT WEICH

Serienausstattung bei Straßenschuhen
(nicht bei Sicherheitsschuhen und
Achillessehnen-Entlastungsschuhen)

[2] MICROFASERBEZUG

[3] LEDERBEZUG

[1] EVA-FUSSBETT WEICH

3.1329 | Gr. 34-48
EVA-Weichschaum-Einlegesohle mit Microfaserbezug
für Leisten 930/935

[2] MICROFASERBEZUG FÜR EINLAGEN SICHERHEITSSCHUHE

3.4816 | gelocht
3.4815 | ungelocht
Gr. 38-53 Doppelgrößen

[3] LEDERBEZUG FÜR EINLAGEN SICHERHEITSSCHUHE

3.4811 | gelocht
3.4810 | ungelocht
Gr. 38-53 Doppelgrößen



THANNER GmbH • Am Fallenweg 30 • D-89420 Höchstädt/Donau • Telefon +49 (0) 90 74/95 51-0 • Fax +49 (0) 90 74/95 51-50

E-Mail: info@thanner-gmbh.com • Internet: www.thanner-gmbh.com

Onlineshop: www.thannershop.com • www.facebook.com/thanner.de